

ព្រះរាជាណាចក្រកម្ពុជា  
KINGDOM OF CAMBODIA  
ជាតិ សាសនា ព្រះមហាក្សត្រ  
NATION RELIGION KING



**ធនាគារជាតិ នៃ កម្ពុជា**  
**NATIONAL BANK OF CAMBODIA**

**ព័ត៌មានស្ថិតិសេដ្ឋកិច្ច និងរូបិយវត្ថុ**  
**ECONOMIC AND MONETARY STATISTICS**

លេខ ២៧៦ – ឆ្នាំទី២៤  
ខែតុលា ឆ្នាំ២០១៦  
SERIES No. 276 – 24<sup>th</sup> YEAR  
OCTOBER 2016

# មាតិកា



- សេចក្តីផ្តើម..... ១
- សន្ទស្សន៍ផ្ទៃទំនិញប្រើប្រាស់ ..... ១
- អត្រាប្តូរប្រាក់..... ១
- ការផ្គត់ផ្គង់រូបិយវត្ថុ..... ២
- ទ្រព្យសកម្មក្នុងស្រុកសុទ្ធនៃវិស័យធនាគារ..... ២
- ទ្រព្យសកម្មបរទេសសុទ្ធនៃវិស័យធនាគារ..... ៣
- ប្រតិបត្តិការរបស់ធនាគារទទួលប្រាក់បញ្ញើ..... ៣
- អត្រាការប្រាក់លើប្រាក់កម្ចី និងប្រាក់បញ្ញើរបស់ធនាគារទទួលប្រាក់បញ្ញើ..... ៣
- ការមកដល់នៃភ្ញៀវបរទេស..... ៤
- ពាណិជ្ជកម្មទំនិញអន្តរជាតិ..... ៥
- តារាង១ : សន្ទស្សន៍ផ្ទៃទំនិញប្រើប្រាស់ និងអត្រាអតិផរណា ..... ៦
- តារាង២ : មុខទំនិញឡើងថ្លៃ ក្នុងខែតុលា ឆ្នាំ២០១៦..... ៧
- ក្រាហ្វស្ថិតិ១ : សន្ទស្សន៍ផ្ទៃទំនិញប្រើប្រាស់ ..... ៨
- ក្រាហ្វស្ថិតិ២ : សមាមាត្រមេគុណនៃសន្ទស្សន៍ផ្ទៃក្នុងកន្រ្តកទំនិញប្រើប្រាស់..... ៨
- តារាង ៣ : ផលិតផលក្នុងស្រុកសរុប (ផសស) ..... ៩
- ក្រាហ្វស្ថិតិ ៣ : ផលិតផលក្នុងស្រុកសរុបតាមសកម្មភាពសេដ្ឋកិច្ច ( គិតតាមថ្លៃថេរ ឆ្នាំ២០០០ )..... ៩
- ក្រាហ្វស្ថិតិ ៤ : ផលិតផលក្នុងស្រុកសរុបតាមសកម្មភាពសេដ្ឋកិច្ច ( គិតតាមថ្លៃបច្ចុប្បន្ន )..... ៩
- តារាង ៤ : គម្រោងវិនិយោគដែលបានអនុម័តតាមវិស័យ..... ១០
- ក្រាហ្វស្ថិតិ ៥ : ការវិនិយោគជាអចលនទ្រព្យតាមវិស័យ..... ១០
- ក្រាហ្វស្ថិតិ ៦ : ចំនួនគម្រោងវិនិយោគតាមវិស័យ ..... ១០
- តារាង ៥ : គម្រោងវិនិយោគដែលបានអនុម័តតាមបណ្តាប្រទេសចម្បងៗ ..... ១១
- តារាង៦ : អត្រាប្តូរប្រាក់ប្រចាំថ្ងៃ ក្នុងខែតុលា ឆ្នាំ២០១៦ ..... ១២
- តារាង៧ : អត្រាប្តូរប្រាក់ប្រចាំខែ (អត្រាចុងគ្រា រៀល/១ដុល្លារអាមេរិក )..... ១៣
- ក្រាហ្វស្ថិតិ ៧ : និន្នាការអត្រាប្តូរប្រាក់ប្រចាំខែ..... ១៣
- តារាង ៨ : តម្លៃប្រាក់រៀលធៀបជាមួយនឹងរូបិយប័ណ្ណផ្សេងៗ ( អត្រាទិញផ្លូវការចុងខែ )..... ១៤
- តារាង៩ : អត្រាការប្រាក់លើប្រាក់បញ្ញើនិងប្រាក់កម្ចីរបស់ធនាគារ..... ១៥
- តារាង១០ : ស្ថានភាពរូបិយវត្ថុ ..... ១៦
- តារាង ១១ : ស្ថានភាពរូបិយវត្ថុ ( បម្រែបម្រួលប្រចាំខែ )..... ១៧
- ក្រាហ្វស្ថិតិ ៨ : ស្ថានភាពរូបិយវត្ថុ ..... ១៨
- ក្រាហ្វស្ថិតិ ៩ : សមាសភាគនៃការផ្គត់ផ្គង់រូបិយវត្ថុ..... ១៨
- តារាង ១២ : តារាងតុល្យការនៃបណ្តាធនាគារទទួលប្រាក់បញ្ញើ..... ១៩
- តារាង ១២ : តារាងតុល្យការនៃបណ្តាធនាគារទទួលប្រាក់បញ្ញើ ( ត )..... ២០
- តារាង ១៣ : តារាងតុល្យការធនាគារជាតិនៃកម្ពុជា..... ២១
- តារាង ១៤ : ឥណទានផ្តល់ដោយធនាគារទទួលប្រាក់បញ្ញើតាមប្រភេទជំនួញ ..... ២២
- ក្រាហ្វស្ថិតិ ១០ : ឥណទានផ្តល់ដោយធនាគារទទួលប្រាក់បញ្ញើតាមប្រភេទជំនួញ ក្នុងខែតុលា ឆ្នាំ២០១៦ ( %នៃឥណទានសរុប ) .. ២២
- តារាង១៥ : បម្រែបម្រួលប្រចាំខែនៃឥណទានផ្តល់ដោយធនាគារទទួលប្រាក់បញ្ញើតាមប្រភេទជំនួញ ..... ២៣
- តារាង ១៦ : ប្រាក់បញ្ញើនៅធនាគារទទួលប្រាក់បញ្ញើ..... ២៤
- ក្រាហ្វស្ថិតិ ១១ : ប្រាក់បញ្ញើចំណាត់ថ្នាក់តាមប្រភេទរូបិយវត្ថុ ក្នុងខែតុលា ឆ្នាំ២០១៦ ( %នៃប្រាក់បញ្ញើសរុប )..... ២៤
- តារាង ១៧ : បម្រែបម្រួលប្រចាំខែនៃប្រតិបត្តិការទទួលប្រាក់បញ្ញើរបស់ធនាគារទទួលប្រាក់បញ្ញើ..... ២៥
- ក្រាហ្វស្ថិតិ ១២ : ប្រាក់បញ្ញើជារៀលចំណាត់ថ្នាក់តាមប្រភេទ ក្នុងខែតុលា ឆ្នាំ២០១៦ ( %នៃប្រាក់បញ្ញើសរុប )..... ២៦
- ក្រាហ្វស្ថិតិ ១៣ : ប្រាក់បញ្ញើជារូបិយប័ណ្ណចំណាត់ថ្នាក់តាមប្រភេទ ក្នុងខែតុលា ឆ្នាំ២០១៦ ( %នៃប្រាក់បញ្ញើជារូបិយប័ណ្ណសរុប ).. ២៦
- តារាង ១៨ : សកម្មភាពផ្តល់ឥណទានរបស់គ្រឹះស្ថានមីក្រូហិរញ្ញវត្ថុ និងអង្គការមិនមែនរដ្ឋាភិបាល ..... ២៧
- តារាង ១៩ : ការដាត់ទាត់មូលប្បទានបត្រជាប្រាក់រៀលតាមរយៈសភាដាត់ទាត់..... ២៨
- តារាង ២០ : ការដាត់ទាត់មូលប្បទានបត្រជាប្រាក់ដុល្លារតាមរយៈសភាដាត់ទាត់ ..... ២៩
- តារាង ២១ : ចំនួនភ្ញៀវបរទេសមកដល់ប្រទេសកម្ពុជា..... ៣០
- តារាង ២២ : ស្ថិតិនាំចូល និងនាំចេញទំនិញរបស់ប្រទេសកម្ពុជា ..... ៣១

## សេចក្តីផ្តើម

អតិផរណាថ្លៃទំនិញប្រើប្រាស់រួមក្នុងខែតុលា ឆ្នាំ២០១៦ នេះ បានកើនឡើងធៀបនឹងខែមុន។ ក្នុងអំឡុងពេលនេះដែរ អត្រាប្តូរប្រាក់រៀលបានឡើងថ្លៃធៀបនឹងប្រាក់ដុល្លារអាមេរិក ខណៈដែលអន្តរការីយកម្មហិរញ្ញវត្ថុនៃប្រព័ន្ធធនាគារដែលឆ្លុះបញ្ចាំងតាមរយៈ ឥណទានសរុបចំពោះវិស័យឯកជន និងប្រាក់បញ្ញើរបស់និវាសនបានបន្តកើនឡើង ។ ចំណែកឯជញ្ជីងពាណិជ្ជកម្មទំនិញអន្តរជាតិបានបង្ហាញពីការកើនឡើងនៃឱនភាព។

## សន្ទស្សន៍ថ្លៃទំនិញប្រើប្រាស់

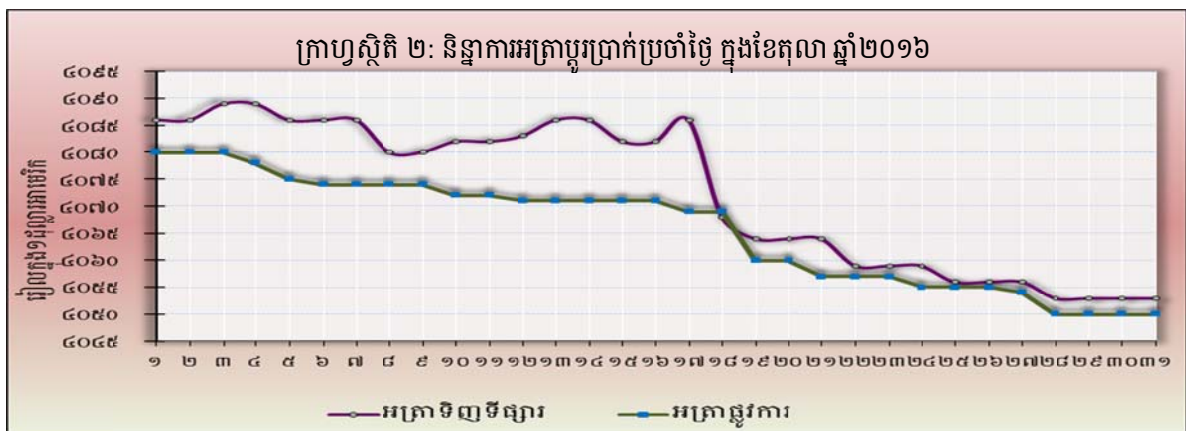
អតិផរណាថ្លៃទំនិញប្រើប្រាស់ ( ខែលើខែ ) នៅភ្នំពេញបានកើនឡើងបន្តិចគឺស្មើនឹងអត្រា ០,៣៧% ក្នុងខែតុលា ឆ្នាំ២០១៦ ពីអត្រា ០,២៨% ក្នុងខែកញ្ញា ឆ្នាំ២០១៦ ។ ក្នុងនោះសន្ទស្សន៍ថ្លៃទំនិញប្រើប្រាស់ពីក្រុមក្នុងចំណោមសន្ទស្សន៍ថ្លៃទំនិញដប់ពីរក្រុមបានកើនឡើង ខណៈដែលបួនក្រុមផ្សេងទៀតបានថយចុះ និងមួយក្រុមមិនមានការប្រែប្រួល ។



ផ្នែកលើទិន្នន័យបម្រែបម្រួលឆ្នាំលើឆ្នាំនៃសន្ទស្សន៍ថ្លៃទំនិញប្រើប្រាស់រួមបានកើនឡើងដល់អត្រា ៣,៣៥% ក្នុងខែតុលា ពីអត្រា ២,៨៩% ក្នុងខែកញ្ញា ឆ្នាំ២០១៦ ។ ការកើនឡើងនេះជាចម្បងឆ្លុះបញ្ចាំងពីការកើនឡើងនៃថ្លៃម្ហូបអាហារ។

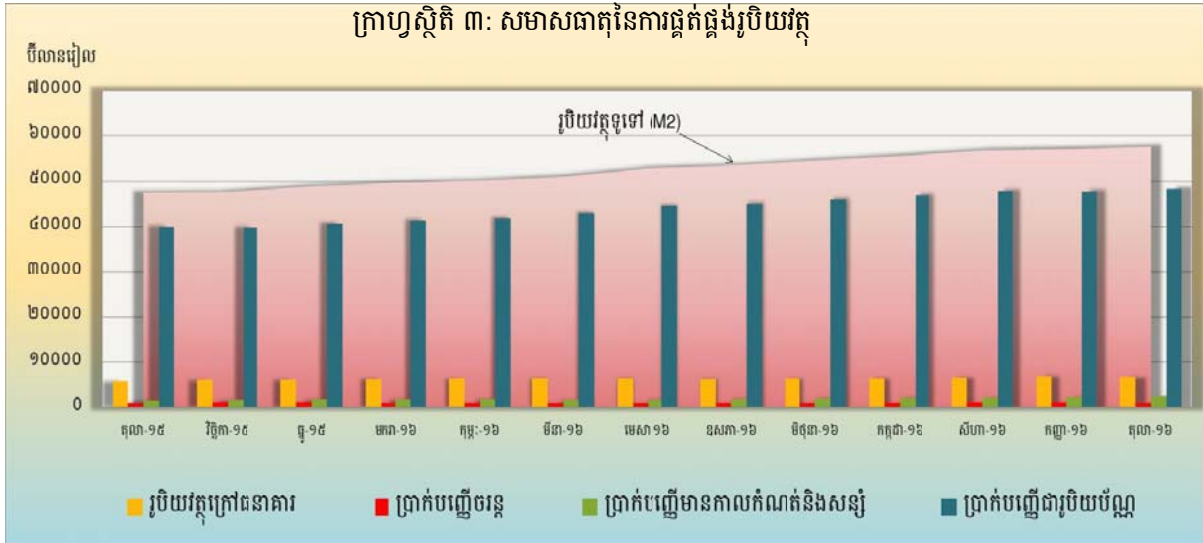
## អត្រាប្តូរប្រាក់

ក្នុងខែតុលា ឆ្នាំ២០១៦ នេះ អត្រាទិញទីផ្សារប្រាក់រៀលធៀបនឹងប្រាក់ដុល្លារអាមេរិកមានអត្រា ៤.០៥៣ រៀលក្នុងមួយដុល្លារអាមេរិក ដោយបានឡើងថ្លៃ ០,៨% ធៀបនឹងខែកញ្ញា ។ ការឡើងថ្លៃនេះ ជាចម្បងគឺបណ្តាលមកពីការកើនឡើងនៃតម្រូវការប្រាក់រៀលក្នុងការចំណាយលើការបង់ពន្ធ និងចំណាយក្នុងថ្ងៃពិធីបុណ្យជាតិផ្សេងៗ ។



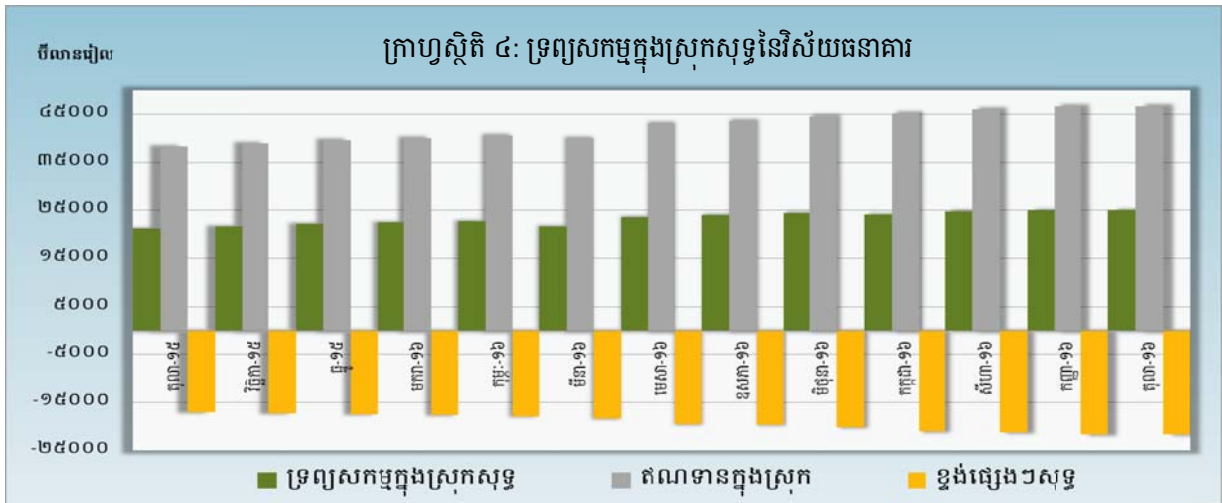
### ការផ្គត់ផ្គង់រូបិយវត្ថុ

រូបិយវត្ថុទូទៅ (M2) បានកើនឡើងដល់ ៥៧.៥៩៥,៤ ប៊ីលានរៀល ក្នុងខែតុលា ឆ្នាំ២០១៦ គឺកើនឡើង ០,៨% ធៀបនឹងខែកញ្ញា ។ សមាសធាតុរបស់ M2 រួមមាន ប្រាក់បញ្ញើមានកាលកំណត់និងសន្សំ និង ប្រាក់បញ្ញើជា រូបិយប័ណ្ណរបស់និវាសនបានកើនឡើងចំនួន ៧,៧% និង ១,២% រៀងគ្នា ខណៈដែល ប្រាក់បញ្ញើចរន្ត និង រូបិយវត្ថុ ក្នុងចរាចរណ៍បានថយចុះចំនួន ៤,៣% និង ៣,៨% រៀងគ្នា ។



### ទ្រព្យសកម្មក្នុងស្រុកសុទ្ធនៃវិស័យធនាគារ

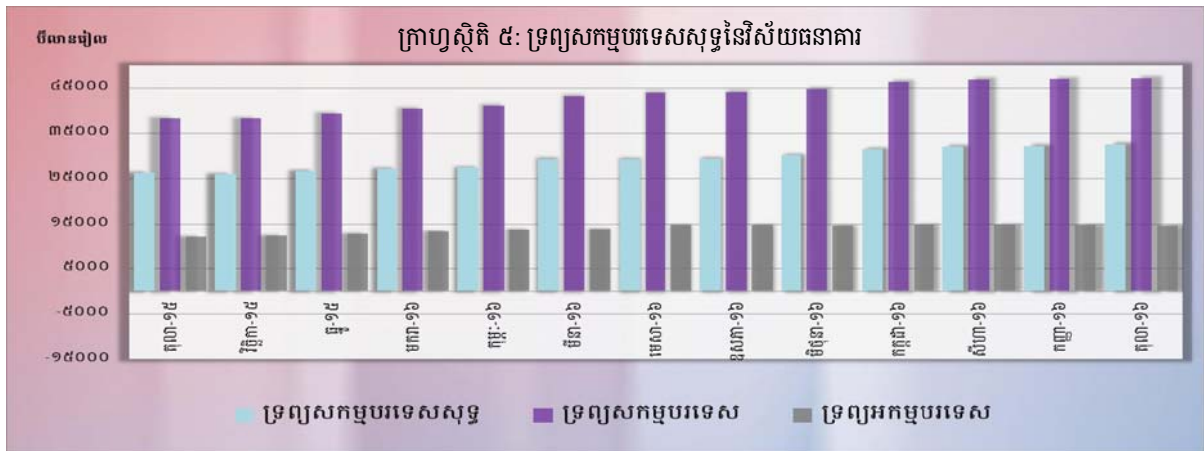
ទ្រព្យសកម្មក្នុងស្រុកសុទ្ធនៃវិស័យធនាគារក្នុងខែតុលា ឆ្នាំ២០១៦ បានកើនឡើងដល់ចំនួន ២៤.៩៨៩,២ ប៊ីលានរៀល គឺកើនឡើងចំនួន ០,២% ធៀបនឹងខែមុន ការកើនឡើងនេះ គឺបណ្តាលមកពីការកើនឡើងនៃខ្ទង់ឥណទាន ក្នុងស្រុកចំនួន ០,១% និងខ្ទង់ផ្សេងៗសុទ្ធចំនួន ០,១% ។



ការកើនឡើងនៃខ្ទង់ឥណទានក្នុងស្រុកឆ្លុះបញ្ចាំងដោយការកើនឡើងនៃឥណទានចំពោះវិស័យឯកជនចំនួន ០,១% ខណៈដែលខ្ទង់ឥណទានទេសសុទ្ធចំពោះរដ្ឋាភិបាលបានថយចុះចំនួន ០,៥% ។ ការកើនឡើងនៃខ្ទង់ផ្សេងៗសុទ្ធ ជាចម្បងឆ្លុះបញ្ចាំងដោយការថយចុះនៃខ្ទង់ដើមទុននិងទុនបម្រុងចំនួន ១,៩% ។

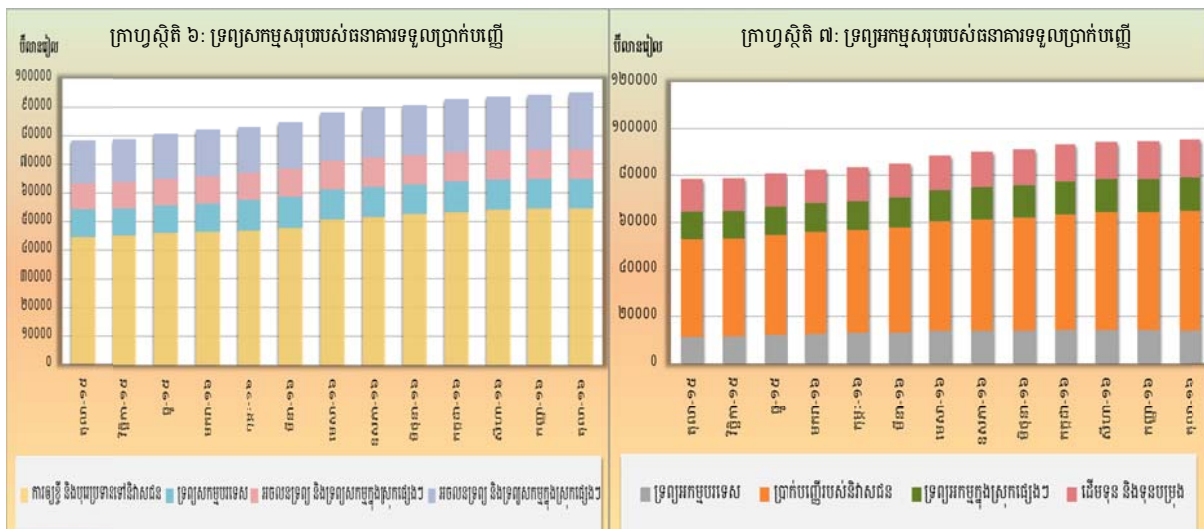
**ទ្រព្យសកម្មបរទេសសុទ្ធនៃវិស័យធនាគារ**

ទ្រព្យសកម្មបរទេសសុទ្ធនៃវិស័យធនាគារបានបន្តកើនឡើងដល់ចំនួន ៣២.៦០៦,២ ប៊ីលានរៀល នៅខែតុលា ឆ្នាំ២០១៦ នេះ គឺកើនឡើង ១,៣% ធៀបនឹងខែកញ្ញា ។ ការកើនឡើងនេះ ជាចម្បងគឺបណ្តាលមកពីការកើនឡើងនៃ ខ្ទង់ទ្រព្យសកម្មបរទេសសរុបចំនួន ០,៥% រួមជាមួយនឹងការថយចុះនៃខ្ទង់ទ្រព្យអកម្មបរទេសសរុបចំនួន ១,៣% ។



**ប្រតិបត្តិការរបស់ធនាគារទទួលប្រាក់បញ្ញើ**

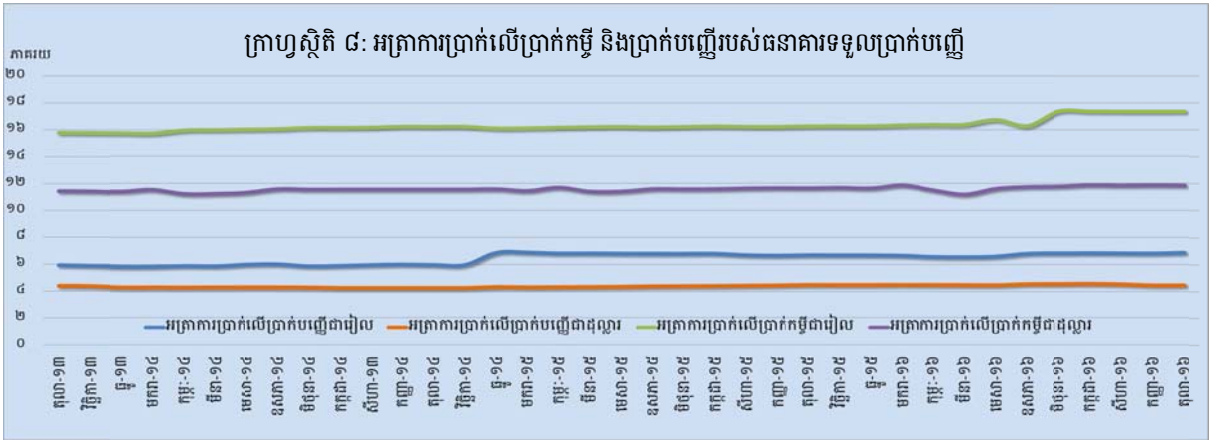
ទ្រព្យសកម្មសរុបរបស់ធនាគារពាណិជ្ជនិងធនាគារឯកទេសក្នុងខែតុលា ឆ្នាំ២០១៦ នេះ មានចំនួន ៩៥.៥៩៦ ប៊ីលានរៀល គឺកើនឡើងចំនួន ១% ធៀបនឹងខែមុន ។



**អត្រាការប្រាក់លើប្រាក់បញ្ញើ និងប្រាក់កម្ចីរបស់ធនាគារទទួលប្រាក់បញ្ញើ**

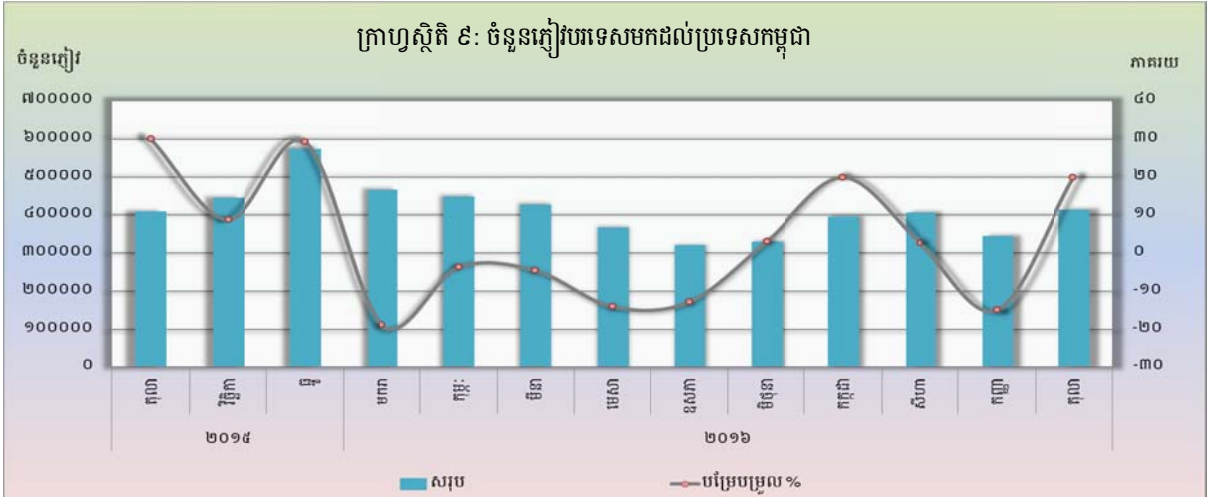
ចលនាអត្រាការប្រាក់លើប្រាក់បញ្ញើ និងប្រាក់កម្ចីសម្រាប់រយៈពេល ១២ខែ ក្នុងខែតុលា ឆ្នាំ២០១៦ នេះ បាន បង្ហាញឲ្យឃើញថា អត្រាការប្រាក់លើប្រាក់បញ្ញើដែលវាស់ដោយកម្រិតមធ្យមថ្លឹងតាមទំហំនៃប្រតិបត្តិការធនាគារ ជាប្រាក់រៀលបានកើនឡើងចំនួន ០,០៦% និងប្រាក់បញ្ញើជាប្រាក់ដុល្លារអាមេរិកបានកើនឡើងចំនួន ០,០១% ។ ក្នុងអំឡុងពេលនេះដែរ អត្រាការប្រាក់លើប្រាក់កម្ចីដែលវាស់ដោយកម្រិតមធ្យមថ្លឹងតាមទំហំប្រតិបត្តិការធនាគារជា ប្រាក់រៀលបានកើនឡើងចំនួន ០,០១% ខណៈដែលអត្រានិងរយៈពេលដូចគ្នាជាប្រាក់ដុល្លារអាមេរិកបានថយចុះ ចំនួន ០,០២% ។



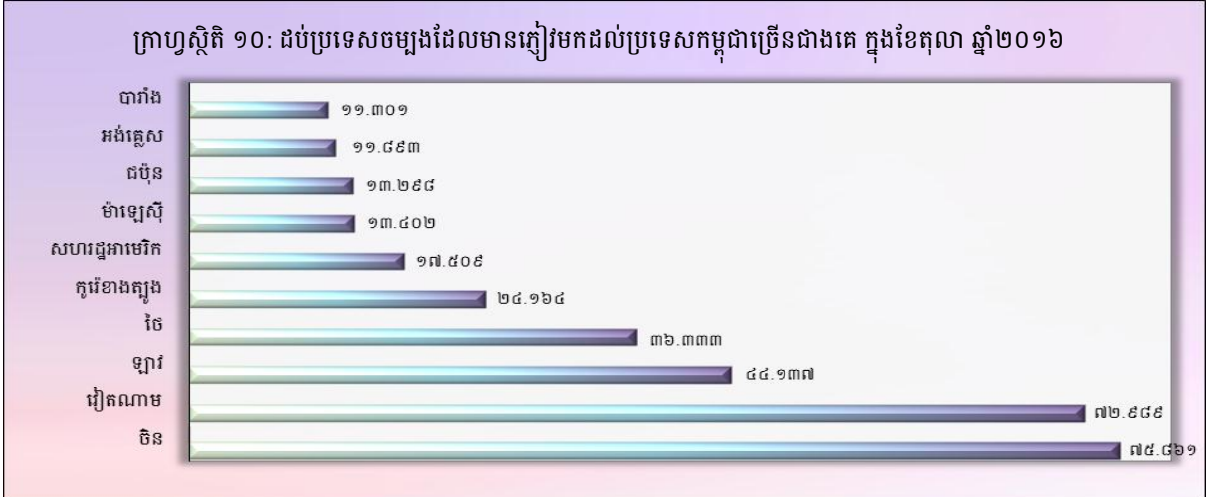


**ការមកដល់នៃភ្ញៀវបរទេស**

ចំនួនភ្ញៀវបរទេសមកដល់ប្រទេសកម្ពុជាក្នុងខែតុលា ឆ្នាំ២០១៦ នេះ មានចំនួន ៤១៤.០៧៧ នាក់ គឺបានកើនឡើងចំនួន ១៩,៨% បន្ទាប់ពីបានថយចុះចំនួន ១៤,៩% កាលពីខែមុន ។ គោលបំណងចម្បងនៃភ្ញៀវបរទេសមកដល់ប្រទេសកម្ពុជាគឺការធ្វើវិស្សមកាល ដែលមានសមាមាត្រច្រើនជាង ៨៧% នៃចំនួនភ្ញៀវសរុប។

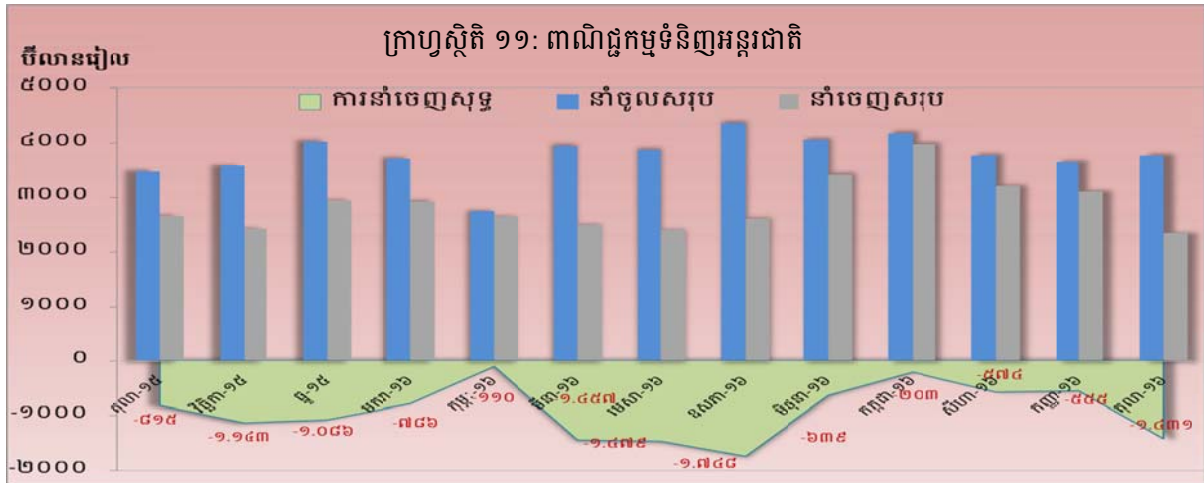


សមាមាត្រនៃភ្ញៀវទេសចររបរទេសចូលមកប្រទេសកម្ពុជាច្រើនជាងគេគឺមកពីប្រទេស ចិន វៀតណាម ឡាវ ថៃ កូរ៉េខាងត្បូង សហរដ្ឋអាមេរិក ម៉ាឡេស៊ី ជប៉ុន អង់គ្លេស និង បារាំង ។

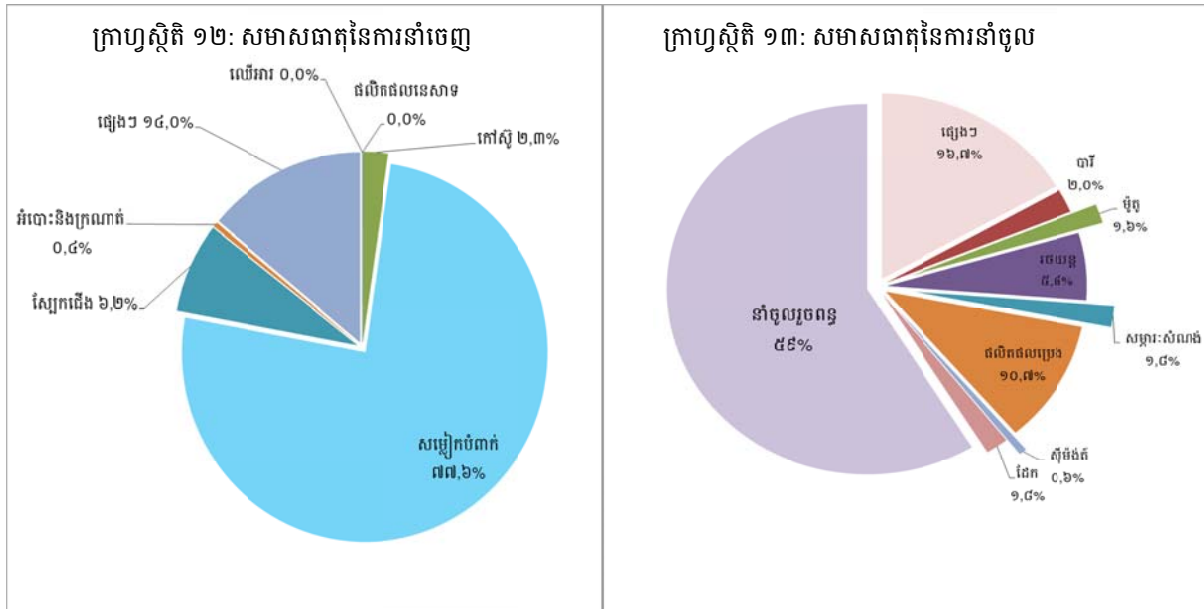


### ពាណិជ្ជកម្មទំនិញអន្តរជាតិ

ក្នុងខែតុលា ឆ្នាំ២០១៦ ពាណិជ្ជកម្មទំនិញអន្តរជាតិបានបង្ហាញនូវឱនភាពចំនួន ១.៤៣០,៩ ប៊ីលានរៀល (៣៧,៨%) បន្តពីឱនភាព ៥៥៤,៥ ប៊ីលានរៀល (១៥,២%) ក្នុងខែកញ្ញា ឆ្នាំ២០១៦ ។



សមាសធាតុចម្បងនៃការនាំចេញសរុបក្នុងខែនេះគឺ សម្លៀកបំពាក់ ស្បែកជើង កៅស៊ូ និងអំបោះនិងក្រណាត់ ។ រីឯសមាសធាតុចម្បងនៃការនាំចូលសរុបក្នុងខែនេះគឺ ប្រេងឥន្ធនៈ មាស រថយន្ត ម៉ូតូ បារី សម្ភារៈសំណង់ ដែក សម្លៀកបំពាក់ ស៊ីម៉ង់ត៍ ស្តារស និងក្រណាត់ ។



## តារាង ១ : សន្ទស្សន៍វិជ្ជាជីវៈនិងសេវាសង្គម និងសេវាសង្គមសង្គម

### ១. សន្ទស្សន៍វិជ្ជាជីវៈនិងសេវាសង្គម (CPI) និងសន្ទស្សន៍វិជ្ជាជីវៈនិងសេវាសង្គមសង្គម

( តុល្យ-ឆ្នាំ ២០០៦=១០០ )

	ឆ្នាំ-១៥	កក្កដា-១៦	សីហា-១៦	កញ្ញា-១៦	តុលា-១៦
<b>មុខដំណើរការសង្គម</b>	<b>១៦១,៧៧</b>	<b>១៦៥,៤៤</b>	<b>១៦៦,១៤</b>	<b>១៦៦,៦៤</b>	<b>១៦៧,២៥</b>
អាហារ និងភេសជ្ជៈ:មិនមែនជាតិស្រវឹង	១៩៣,៣៥	២០១,២៦	២០១,៨២	២០២,៧៥	២០៣,៦៥
ភេសជ្ជៈ:មានជាតិស្រវឹង និងថ្នាំជក់	១៥១,៥៥	១៥៧,២៨	១៥៧,៧៨	១៥៧,៦០	១៥៨,០២
សម្លៀកបំពាក់ និងស្បែកជើង	១៣៧,៦២	១៤០,៧៤	១៤០,៣១	១៤១,៦៤	១៤១,៧៤
ផ្ទះសំបែង ទឹក អគ្គិសនី ឧស្ម័ន និងឥន្ធនៈ:ដទៃទៀត	១២២,៨៨	១២៥,៣៨	១២៥,៣០	១២៥,៥៣	១២៥,៩៣
គ្រឿងសម្រាប់សម្ភារៈប្រើប្រាស់គ្រួសារនិងការថែទាំផ្ទះជាប្រចាំ	១៤៥,១៨	១៤៧,៩២	១៤៨,៥៤	១៤៩,២១	១៤៩,៩១
សុខាភិបាល	១៣០,០៦	១៣២,០៧	១៣២,០៩	១៣១,៩០	១៣២,៣៥
ការដឹកជញ្ជូន	១១១,៩២	១០៨,៨៦	១០៨,៩៧	១០៨,៩១	១០៩,៨១
ធនធាន	៦៨,៤៣	៦៧,៨៥	៦៧,៩១	៦៨,១៤	៦៨,១០
ការកម្សាន្ត និងវប្បធម៌	១១៦,៣៩	១១៦,៩៦	១១៧,៩៤	១១៨,២៦	១១៩,០៩
ការសិក្សា	១៦០,០៨	១៦០,០៨	១៦០,០៨	១៦០,០៨	១៦០,០៨
គោរពនីយជ្ជាន	២៣៩,៣៥	២៤០,៥៩	២៤០,៥៩	២៣៩,៣១	២៤២,០១
ទំនិញ និងសេវាកម្មផ្សេងៗ	១៣៦,៩៥	១៤០,២៥	១៤០,៣៧	១៤០,៧៦	១៤០,៤១

### ២. បម្រែបម្រួលជាភាគរយនៃសន្ទស្សន៍វិជ្ជាជីវៈនិងសេវាសង្គមសង្គម

#### ២.១ បម្រែបម្រួលជាភាគរយប្រចាំខែ

<b>មុខដំណើរការសង្គម</b>	<b>០,១៧</b>	<b>០,៣៤</b>	<b>០,១៤</b>	<b>០,២៨</b>	<b>០,៣៧</b>
អាហារ និងភេសជ្ជៈ:មិនមែនជាតិស្រវឹង	០,៥៨	០,២៥	០,២៨	០,៤៦	០,៤៤
ភេសជ្ជៈ:មានជាតិស្រវឹង និងថ្នាំជក់	២,០៧	-០,១៦	០,៣២	-០,១២	០,២៧
សម្លៀកបំពាក់ និងស្បែកជើង	០,២៤	០,២៧	-០,៣១	០,៩៥	០,០៧
ផ្ទះសំបែង ទឹក អគ្គិសនី ឧស្ម័ន និងឥន្ធនៈ:ដទៃទៀត	-០,៥១	០,៣៣	-០,០៦	០,១៨	-០,៤៧
គ្រឿងសម្រាប់សម្ភារៈប្រើប្រាស់គ្រួសារនិងការថែទាំផ្ទះជាប្រចាំ	-០,៦២	០,០៦	០,៤២	១,១៣	-០,២០
សុខាភិបាល	០,៤០	០,២២	០,០១	-០,១៤	០,៣៤
ការដឹកជញ្ជូន	-១,៧៣	០,០៨	០,១០	-០,០៦	០,៨២
ធនធាន	០,១០	-០,១៧	០,០៩	០,៣៤	-០,០៥
ការកម្សាន្ត និងវប្បធម៌	១,៤៥	-០,៨២	០,៨៤	០,២៧	០,៧០
ការសិក្សា	០,០០	០,០០	០,០០	០,០០	០,០០
គោរពនីយជ្ជាន	០,០០	១,៩០	០,០០	-០,៥៣	១,១៣
ទំនិញ និងសេវាកម្មផ្សេងៗ	០,០៦	-០,១២	០,០៨	០,២៨	-០,២៥

#### ២.២ បម្រែបម្រួលជាភាគរយធៀបនឹងខែដូចគ្នានៃឆ្នាំមុន

<b>មុខដំណើរការសង្គម</b>	<b>២,៤៥</b>	<b>៣,០៤</b>	<b>២,៩៣</b>	<b>២,៤៩</b>	<b>៣,៣៥</b>
អាហារ និងភេសជ្ជៈ:មិនមែនជាតិស្រវឹង	៥,៥២	៥,៨៤	៥,៤៦	៥,១០	៥,៩០
ភេសជ្ជៈ:មានជាតិស្រវឹង និងថ្នាំជក់	១០,១៣	១១,៦១	១១,០៧	១០,២៧	៩,២១
សម្លៀកបំពាក់ និងស្បែកជើង	៥,៦១	៤,៦៧	៣,៣២	៣,៧៤	២,៥៥
ផ្ទះសំបែង ទឹក អគ្គិសនី ឧស្ម័ន និងឥន្ធនៈ:ដទៃទៀត	-៣,៤៣	-១,១១	-០,៦៣	-០,២៤	-០,១៩
គ្រឿងសម្រាប់សម្ភារៈប្រើប្រាស់គ្រួសារនិងការថែទាំផ្ទះជាប្រចាំ	២,៤២	៣,៥០	៣,៤០	៥,១៧	២,៣៦
សុខាភិបាល	១,៩៧	៣,៥៨	៣,៥៨	២,៥១	២,៥៦
ការដឹកជញ្ជូន	-៧,១០	-៩,៥៨	-៨,០៥	-៦,១៧	-៥,០៤
ធនធាន	០,៥២	០,០៩	០,០៦	០,៤១	-០,៥១
ការកម្សាន្ត និងវប្បធម៌	៣,៧១	៣,១១	៣,០០	៣,៧១	៣,៨៣
ការសិក្សា	០,៦១	០,៦១	០,៦១	០,២៨	០,០០
គោរពនីយជ្ជាន	៧,២៨	៤,៤៥	៣,៤២	២,០៦	២,២៧
ទំនិញ និងសេវាកម្មផ្សេងៗ	-០,៤៩	០,៩៩	០,៥៥	០,៩៧	២,១៥

### ៣. សន្ទស្សន៍វិជ្ជាជីវៈនិងសេវាសង្គមសង្គមគិតជាមធ្យមនៃតំបន់

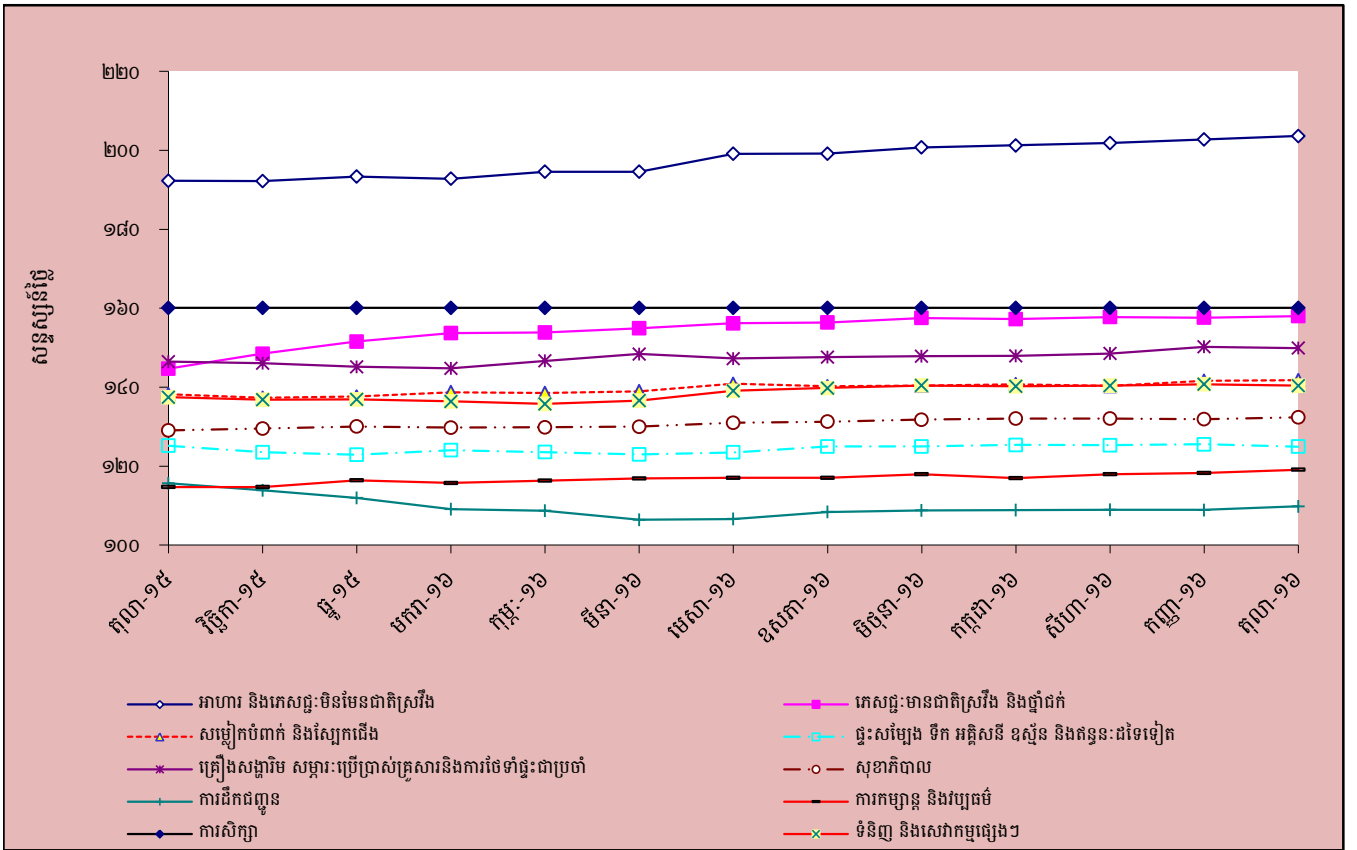
បម្រែបម្រួលជាភាគរយលើឆ្នាំ ( % )	២,០១	៣,១៣	៣,០៧	២,៩៦	៣,០៦
<b>៤. សន្ទស្សន៍វិជ្ជាជីវៈនិងសេវាសង្គមសង្គមគិតជាមធ្យមនៃតំបន់</b>	<b>១៦០,២២</b>	<b>១៦២,៨២</b>	<b>១៦៣,២១</b>	<b>១៦៣,៦០</b>	<b>១៦៤,០៥</b>
បម្រែបម្រួលជាភាគរយលើឆ្នាំ ( % )	១,២២	២,២៨	២,៤៦	២,៦២	២,៨០



## តារាង ២ : មុខទំនិញឡើងថ្លៃ ក្នុងខែតុលា ឆ្នាំ២០១៦

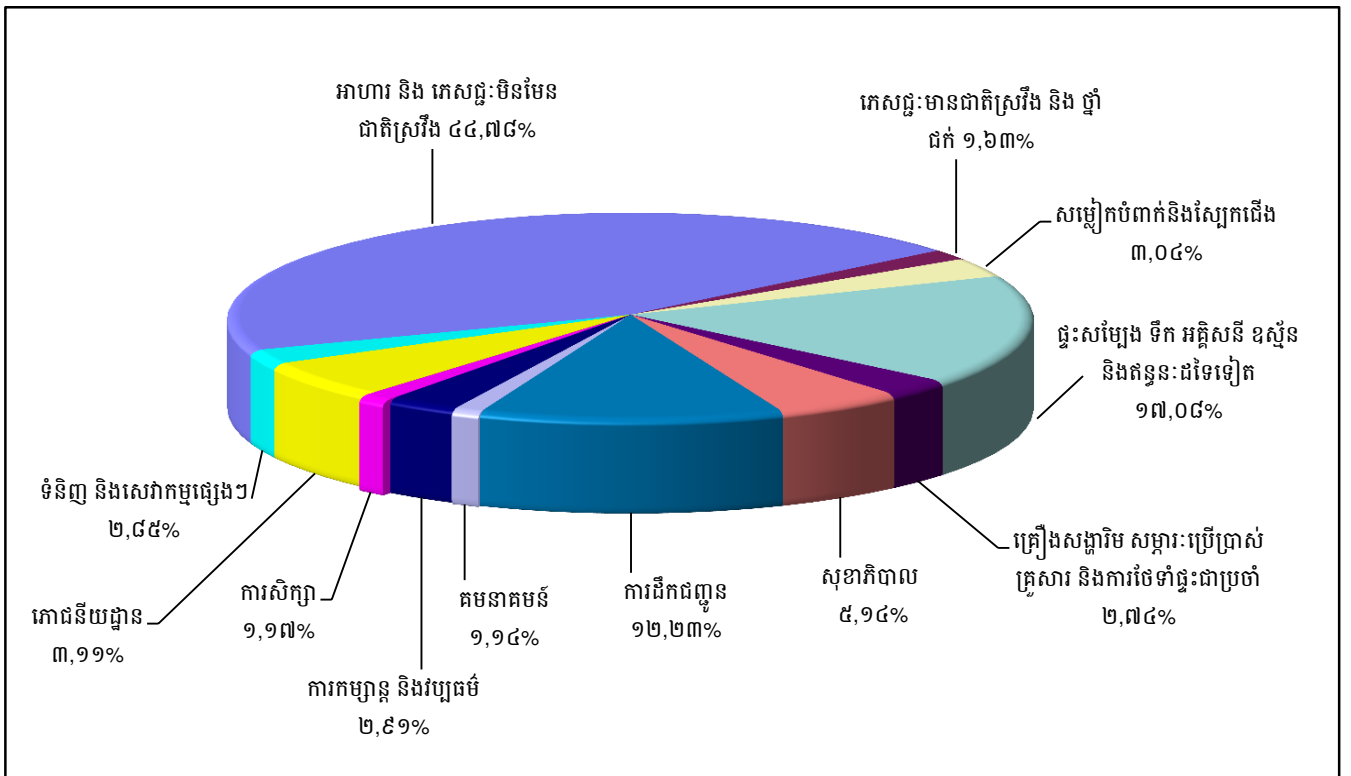
ល.រ	មុខទំនិញគ្រប់មុខ	មេគុណ	សន្លឹកស្រួច			បម្រែបម្រួលជាភាគរយ	
			តុលា-១៥	កញ្ញា-១៦	តុលា-១៦	ខែលើខែ	ឆ្នាំលើឆ្នាំ
១	បន្លែស្លឹក និង ដើម ជាង ១៥	២,០៣១	១៩០,០៥	១៩៣,៨០	២០០,៤៧	៣,៤	៥,៥
២	ការថែរក្សា និងការជួសជុល	០,២៦៥	២០៩,១៣	២៣២,៨៦	២៣៨,១១	២,៣	១៣,៩
៣	សម្ភារៈប្រើប្រាស់ក្នុងផ្ទះ	០,៣៩៧	១១៥,៤១	១១៦,៨១	១១៩,២៦	២,១	៣,៣
៤	ប្រេងសាំងធម្មតា	៤,៩៦៩	៩៤,៣៨	៨៣,៥៨	៨៥,១៩	១,៩	-៩,៧
៥	បន្លែជាមើមដទៃទៀត	០,៤៥៦	២០៩,៥៨	២១៧,៤៩	២២១,៤១	១,៨	៥,៦
៦	ឥន្ធនៈរាវ	០,០៩៩	១២៨,០៥	១៣១,១៦	១៣៣,៥០	១,៨	៤,៣
៧	សេវាកម្មដឹកជញ្ជូន	០,៨១២	១៩៧,៥១	១៥៣,៦១	១៥៦,៣៦	១,៨	-២០,៨
៨	ដំណាំសណ្តែកសម្រាប់យកគ្រាប់	០,៤១៣	២០៧,៩៩	២១៧,៧០	២២០,៩៣	១,៥	៦,២
៩	ធាតុគីមីដទៃទៀត	០,០៩០	២៤២,៦២	២៧១,៨៦	២៧៥,០៨	១,២	១៣,៤
១០	ខោអាវកូនក្មេងអាយុក្រោម ១ឆ្នាំ	០,០៥៤	១៤៨,១៥	១៤៦,២៧	១៤៧,៩៩	១,២	-០,១
១១	នំប៊ីស្កឹត និងនំម្សៅ	០,២៨០	១៧០,៦៥	១៧០,៤៦	១៧២,៣១	១,១	១,០
១២	ប្រេងម៉ាស៊ូត	០,១៤៤	១១៣,៨៩	៩៩,០៦	១០០,១៨	១,១	-១២,០
១៣	ភោជនីយដ្ឋាន និងសណ្ឋាគារ	៥,៨៦១	២៣៦,៦៣	២៣៩,៣១	២៤២,០១	១,១	២,៣
១៤	បន្លែជាផ្លែ	១,១៣៨	២៣៤,៧៣	២៧៤,៩៧	២៧៧,៧៧	១,០	១៨,៣
១៥	ផលិតផលម្ហូបអាហារ	១,៤០៤	២០៨,០៤	២១៦,៩៧	២១៩,០៩	១,០	៥,៣
១៦	ឥន្ធនៈរឹង	១,៤៧៥	២០៨,៦៥	២១១,០៩	២១៣,១៩	១,០	២,២
១៧	សាច់មាន់ស្រស់	១,៣០៣	១៩២,៧៣	២០៥,៧៨	២០៧,៧២	០,៩	៧,៨
១៨	ដំណាំមើម	០,៤៣៩	១៧៩,៣៧	១៨៥,៧២	១៨៧,៤៧	០,៩	៤,៥
១៩	ប្រដាប់ប្រើប្រាស់អគ្គិសនី ទំនិញ និងផលិតផលថែទាំផ្ទាល់ខ្លួន	០,៣៩៩	១៤៣,៧៧	១៤៨,២៦	១៤៩,៥៨	០,៩	៤,០
២០	ត្រីសមុទ្រ ( ស្រស់ ឬ ត្រាស )	០,២២៩	១៩៥,៣០	២១៥,៣៧	២១៧,១០	០,៨	១១,២
២១	ផ្លែឈើស្រស់	៤,០៩៤	២០១,៥០	២១០,១៥	២១១,៧៩	០,៨	៥,១
២២	ត្រីស្រស់	៧,៤៣៥	១៨០,៦៨	១៩៩,៥៧	២០០,៩៣	០,៧	១១,២
២៣	ត្រីកែច្នៃ	១,៦៤៦	២០៤,៤៣	២២០,៧១	២២២,១៤	០,៧	៨,៧
២៤	ស្រា	០,២៤៨	១៥៦,៦៦	១៥៨,៦៦	១៥៩,៧៤	០,៧	២,០
២៥	សម្លៀកបំពាក់ស្ត្រី និងក្មេងស្រី	១,០៦៥	១៣៥,៩៤	១៣៧,២៥	១៣៨,១៧	០,៧	១,៦
២៦	ការកម្សាន្ត និងវប្បធម៌	២,៩១២	១១៤,៧០	១១៨,២៦	១១៩,០៩	០,៧	៣,៨
២៧	ស្រាប៊ិច	០,០១៤	១៥៣,៥៦	១៥៥,៨២	១៥៦,៧៤	០,៦	២,១
២៨	ផលិតផលផ្លាស្ទិក ទំនិញ និងប្រដាប់ប្រើប្រាស់ និងសម្ភារៈ	៣,៥៨៨	១២៥,៧១	១២៩,២៩	១៣០,០៦	០,៦	៣,៥
២៩	បន្លែកែច្នៃ និងរក្សាទុកបានយូរ	០,៣៣៧	១៦៧,២១	១៧៤,៧៦	១៧៥,៧១	០,៥	៥,១
៣០	វត្ថុធាតុដើមសម្លៀកបំពាក់	០,៣៣៤	១៤៨,៧៨	១៥៣,៩៤	១៥៤,៥៨	០,៤	៣,៩
៣១	ថ្នាំជក់	០,៨៣១	១៥៨,៤៥	១៨០,៦៩	១៨១,១៨	០,៣	១៤,៣
៣២	ប្រេងម៉ាស៊ីន	០,០៦២	១៤១,៥១	១៤៤,៦១	១៤៥,០៦	០,៣	២,៥
៣៣	សាច់គោស្រស់	២,១៦៥	២១៣,៤៨	២៣៥,១១	២៣៥,៦៦	០,២	១០,៤
៣៤	សាច់កែច្នៃក្នុងស្រុក	០,២៧៦	២៣០,១២	២៤០,១០	២៤០,៦១	០,២	៤,៦
៣៥	ប្រេងឆា និងខ្លាញ់	០,៩២០	២០៩,១១	២១១,៤៩	២១១,៨៨	០,២	១,៣
៣៦	ផលិតផលធ្វើពីទឹកដោះគោ	១,៥៥២	១៦០,៧៣	១៥៨,២៤	១៥៨,៤២	០,១	-១,៤
៣៧	នំប៉័ង	០,១៧៣	១៩៨,២៥	២០៣,៤០	២០៣,៤០	០,០	២,៦
៣៨	នំប្រពៃណី	០,៥៦១	២០៣,៧៧	២០៦,៣៣	២០៦,៣៣	០,០	១,៣
៣៩	ស៊ុតកែច្នៃ	០,០៧៩	១៥១,៧២	១៦២,០៥	១៦២,០៥	០,០	៦,៨
៤០	ទឹកសុទ្ធ ទឹកក្រូច និងទឹកផ្លែឈើ និងបន្លែ	០,៧៤៨	១៣៧,២៤	១៣៨,៨៧	១៣៨,៨៧	០,០	១,២

**ក្រាហ្វស្តីតិ ១ : សន្ទស្សន៍ផ្ទៃដីកម្រិតប្រើប្រាស់**



ប្រភព : វិទ្យាស្ថានជាតិស្ថិតិ

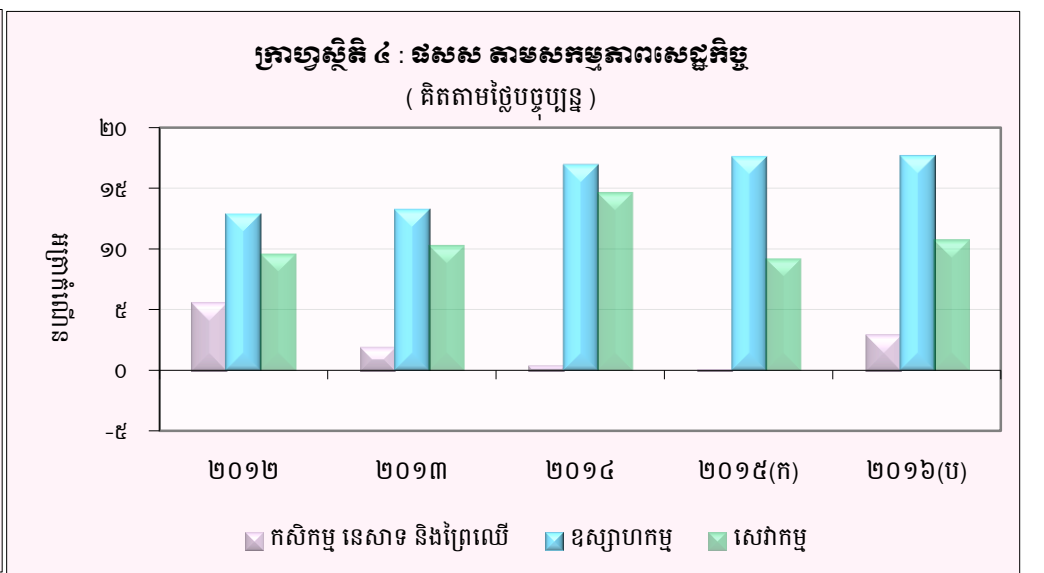
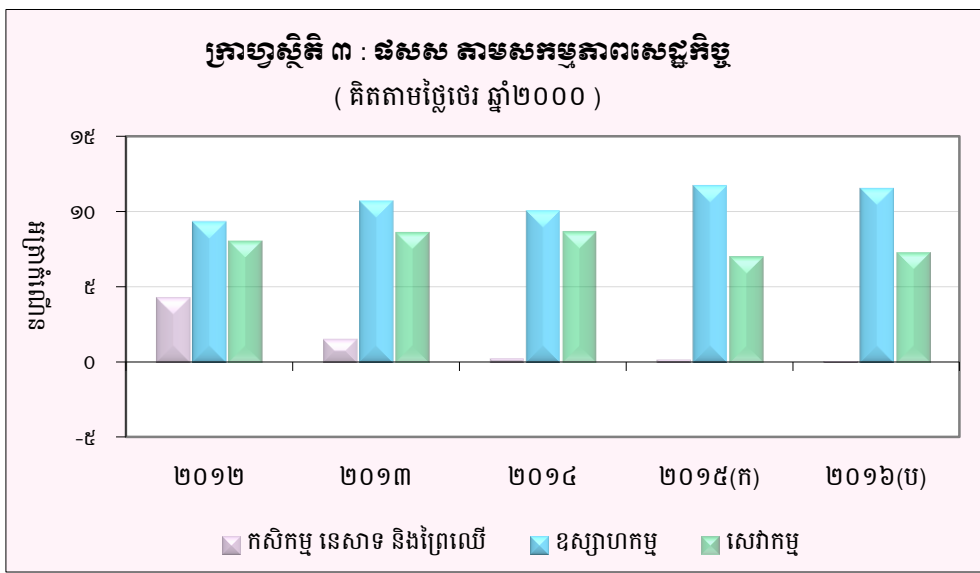
**ក្រាហ្វស្តីតិ ២ : សមាមាត្រមេគុណនៃសន្ទស្សន៍ផ្ទៃដីក្នុងក្រុមទំនិញប្រើប្រាស់**



ប្រភព : វិទ្យាស្ថានជាតិស្ថិតិ

### តារាង ៣ : ផលិតផលក្នុងស្រុកសរុប ( ផសស )

	គិតតាមថ្លៃថេរ ឆ្នាំ២០០០					គិតតាមថ្លៃបច្ចុប្បន្ន				
	២០១២	២០១៣	២០១៤	២០១៥ <sup>(ក)</sup>	២០១៦ <sup>(ប)</sup>	២០១២	២០១៣	២០១៤	២០១៥ <sup>(ក)</sup>	២០១៦ <sup>(ប)</sup>
ផសស គិតជាពាន់លានរៀល	៣៤.៩៣៣	៣៧.៥០៣	៤០,១៨២	៤៣.០០៩	៤៦.១១៣	៥៦.៦៨២	៦១.៣២៧	៦៧.៤៣៧	៧៣.៤២៣	៨១.២៤២
ផសស គិតជាលានដុល្លារអាមេរិក	៤.៦៦២	៩.៣១៣	៩.៩៧១	១០.៦៨៦	១១.៤៤២	១៤.០៥៤	១៥.២៥១	១៦.៧៣៤	១៨.២៤២	២០.១៥៩
<b>អត្រាកំណើននៃ ផសស</b>	៧,៣	៧,៤	៧,១	៧,០	៧,២	៨,៩	៨,២	១០,០	៨,៩	១០,៦
<b>អត្រាកំណើន ផសស តាមសកម្មភាពសេដ្ឋកិច្ច</b>										
កសិកម្ម នេសាទ និងព្រៃឈើ	៤,៣	១,៦	០,៣	០,២	០,១	៥,៦	២,០	០,៥	០,២	៣,០
ឧស្សាហកម្ម	៩,៣	១០,៧	១០,១	១១,៧	១១,៥	១៣,០	១៣,៣	១៧,០	១៧,៧	១៧,៧
សេវាកម្ម	៨,១	៨,៧	៨,៧	៧,១	៧,៣	៩,៦	១០,៣	១៤,៧	៩,២	១០,៨
<b>ផសស សម្រាប់មនុស្សម្នាក់ ( គិតជាលានរៀល )</b>	២,៤	២,៦	២,៧	២,៩	៣,០	៣,៩	៤,២	៤,៦	៤,៩	៥,៤
<b>ផសស សម្រាប់មនុស្សម្នាក់ ( គិតជាដុល្លារអាមេរិក )</b>	៥៩៩	៦៣៧	៦៧២	៧១៤	៧៥៥	៩៧៣	១.០៤២	១.១៣១	១.២១៨	១.៣៣០

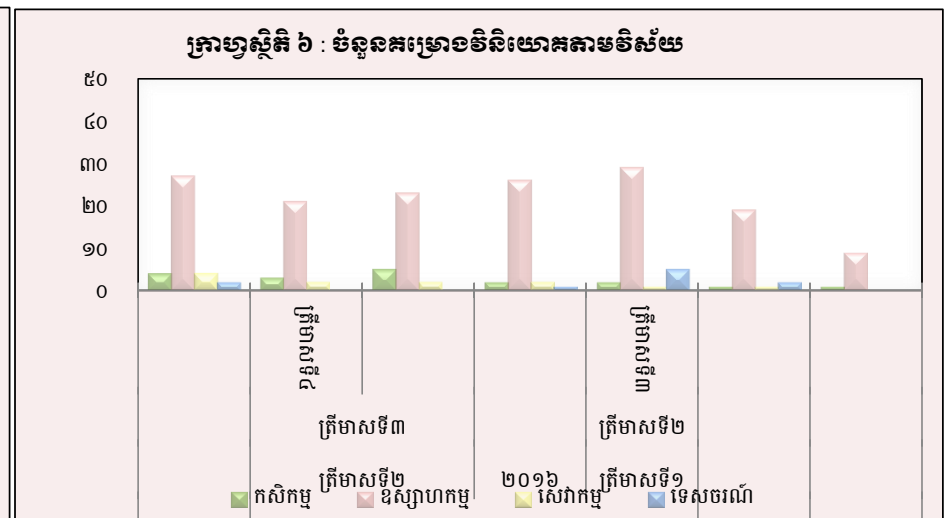
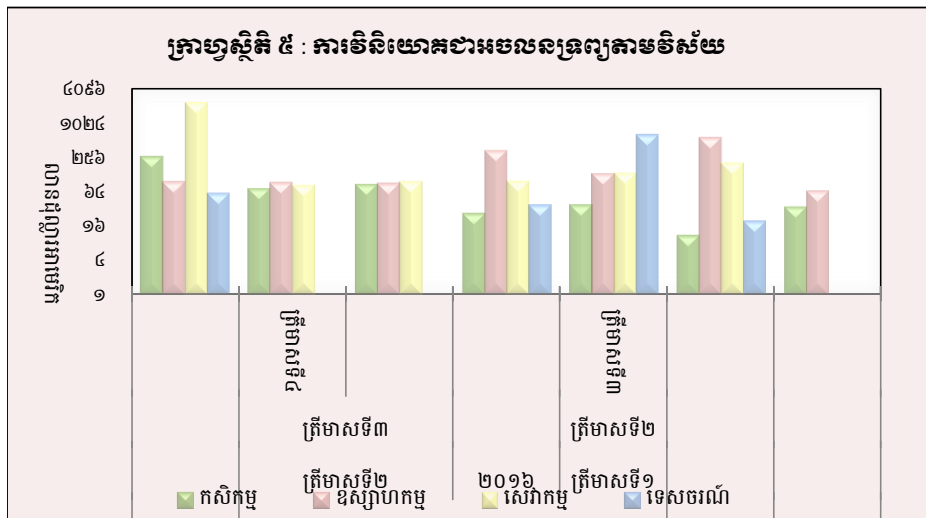


(ប) : ការព្យាករណ៍ជាបឋម  
(ក) : ទិន្នន័យកែតម្រូវ  
ប្រភព : វិទ្យាស្ថានជាតិស្ថិតិ

### តារាង ៤ : គម្រោងវិនិយោគដែលបានអនុម័តតាមវិស័យ

(ឯកតា : លានដុល្លារអាមេរិក)

វិស័យ	កសិកម្ម		ឧស្សាហកម្ម		សេវាកម្ម		ទេសចរណ៍		សរុប	
	គម្រោង	អចលនទ្រព្យ	គម្រោង	អចលនទ្រព្យ	គម្រោង	អចលនទ្រព្យ	គម្រោង	អចលនទ្រព្យ	គម្រោង	អចលនទ្រព្យ
២០១៥										
ត្រីមាសទី១	៤	២៧០,៨	២៧	៩៧,៩	៤	២.៤៤៤,០	២	៦០,៦	៣៧	២.៨៧៣,៣
ត្រីមាសទី២	៣	៧៤,៥	២១	៩៤,៥	២	៨៥,៦	-	-	២៦	២៥៤,៦
ត្រីមាសទី៣	៥	៨៨,៥	២៣	៩១,៩	២	៩៩,០	-	-	៣០	២៧៩,៩
ត្រីមាសទី៤	២	២៧,២	២៦	៣៤៦,២	២	១០១,៤	១	៣៨,០	៣១	៥១២,៧
<b>សរុប</b>	<b>១៤</b>	<b>៤៦១,០</b>	<b>៩៧</b>	<b>៦៣០,៥</b>	<b>១០</b>	<b>២.៧៣០,១</b>	<b>៣</b>	<b>៩៨,៦</b>	<b>១២៤</b>	<b>៣.៩២០,១</b>
២០១៦										
ត្រីមាសទី១	២	៣៨,៣	២៩	១៣៤,៣	១	១៤០,០	៥	៦៤២,៤	៣៧	៩៥៥,០
ត្រីមាសទី២	១	១១,២	១៩	៥៨៥,៦	១	២១១,០	២	១៩,៨	២៣	៨២៧,៥
ត្រីមាសទី៣	១	៣៥,៣	៩	៦៧,៤	-	-	-	-	១០	១០២,៧
<b>សរុប</b>	<b>៤</b>	<b>៨៤,៧</b>	<b>៥៧</b>	<b>៧៨៧,៣</b>	<b>២</b>	<b>៣៥១,០</b>	<b>៧</b>	<b>៦៦២,១</b>	<b>៧០</b>	<b>១.៨៨៥,១</b>



ប្រភព : ក្រុមប្រឹក្សាអភិវឌ្ឍន៍កម្ពុជា (គណៈកម្មការវិនិយោគកម្ពុជា)

**តារាង ៥ : គម្រោងវិនិយោគដែលបានអនុវត្តដោយក្រុមប្រឹក្សាអភិវឌ្ឍន៍កម្ពុជាតាមបណ្តាប្រទេសបង្ក្រាប \***

(ឯកតា : លានដុល្លារអាមេរិក)

ប្រទេស	២០១៤	២០១៥				២០១៦		
	ត្រីមាសទី៤	ត្រីមាសទី១	ត្រីមាសទី២	ត្រីមាសទី៣	ត្រីមាសទី៤	ត្រីមាសទី១	ត្រីមាសទី២	ត្រីមាសទី៣
កម្ពុជា	៦៦,៧	២.៧៥៤,៩	១១៧,៤	៤៥,២	២១៧,៩	៣៧៩,៤	២៧៧,៦	៣៥,៣
ចិន	៤៦,២	៥៦,១	៧២,៣	៤៣,៨	៦៨,៤	៤៦០,៧	១៩,៩	៦,៤
កូរ៉េ	២,៤	៣,០	-	០,៥	៥,០	១៤,៤	៣,២	-
សហរដ្ឋអាមេរិក	-	០,២	-	-	២,៩	៩,០	-	-
ថៃ	-	-	១៣,១	១,៩	៧,៤	៤,៩	១០៤,៨	-
វៀតណាម	១២,២	២៨,៤	-	៦០,៩	-	-	-	-
ម៉ាឡេស៊ី	-	-	៥,៩	១,៧	៥៥,៣	២,៥	-	-
សាំងហ្គាពួរ	-	-	-	-	២៦,៨	-	-	២,០
តៃវ៉ាន់	-	៨,៥	១០,៦	៩,១	១៨,៣	១០,៥	២,២	៨,៤
អូស្ត្រាលី	១៦,៧	-	-	-	-	-	-	-
អង់គ្លេស	៥,២	-	១២,៩	៩,៥	៩២,៧	១២,៨	២២,៩	-
កាណាដា	-	២,៧	-	-	-	-	-	១,៥
ហុងកុង	-	១៣,៩	១៧,២	៧២,៤	៥,៧	១០,៧	១៧៤,៦	២៩,១
ផ្សេងៗ	០,៦	៥,៥	៥,២	៣៤,៤	១២,៥	៤៩,៩	២២២,៣	២០,០
<b>សរុប</b>	<b>១៤៩,៩</b>	<b>២.៨៧៣,៣</b>	<b>២៥៤,៦</b>	<b>២៧៩,៤</b>	<b>៥១២,៧</b>	<b>៩៥៥,០</b>	<b>៨២៧,៥</b>	<b>១០២,៧</b>

(សមាមាត្រនៃគម្រោងវិនិយោគដែលបានអនុវត្ត)

កម្ពុជា	៤៤,៥	៩៥,៩	៤៦,១	១៦,២	៤២,៥	៣៩,៧	៣៣,៥	៣៤,៤
ចិន	៣០,៨	២,០	២៨,៤	១៥,៧	១៣,៣	៤៨,២	២,៤	៦,២
កូរ៉េ	១,៦	០,១	-	០,២	១,០	១,៥	០,៤	-
សហរដ្ឋអាមេរិក	-	០,០	-	-	០,៦	០,៩	-	-
ថៃ	-	-	៥,២	០,៧	១,៤	០,៥	១២,៧	-
វៀតណាម	៨,១	១,០	-	២១,៨	-	-	-	-
ម៉ាឡេស៊ី	-	-	២,៣	០,៦	១០,៨	០,៣	-	-
សាំងហ្គាពួរ	-	-	-	-	៥,២	-	-	២,០
តៃវ៉ាន់	-	០,៣	៤,២	៣,៣	៣,៦	១,១	០,៣	៨,២
អូស្ត្រាលី	១១,១	-	-	-	-	-	-	-
អង់គ្លេស	៣,៤	-	៥,១	៣,៤	១៨,១	១,៣	២,៨	-
កាណាដា	-	០,១	-	-	-	-	-	១,៥
ហុងកុង	-	០,៥	៦,៨	២៥,៩	១,១	១,១	២១,១	២៨,៣
ផ្សេងៗ	០,៤	០,២	២,១	១២,៣	២,៤	៥,២	២៦,៩	១៩,៥
<b>សរុប</b>	<b>១០០,០</b>	<b>១០០,០</b>	<b>១០០,០</b>	<b>១០០,០</b>	<b>១០០,០</b>	<b>១០០,០</b>	<b>១០០,០</b>	<b>១០០,០</b>

\* អចលនទ្រព្យ

ប្រភព : ក្រុមប្រឹក្សាអភិវឌ្ឍន៍កម្ពុជា (គណៈកម្មការវិនិយោគកម្ពុជា)



## តារាង ៦ : អត្រាប្តូររូបិយប័ណ្ណប្រចាំថ្ងៃ ក្នុងខែតុលា ឆ្នាំ២០១៦

( រៀល/១ដុល្លារអាមេរិក )

ថ្ងៃ	អត្រាប្តូររូបិយប័ណ្ណ			អត្រាប្តូររូបិយប័ណ្ណ	បម្រែបម្រួលប្រចាំថ្ងៃ*	
	ទិញ	លក់	មធ្យម		គម្លាត	សាសន៍
១	៤.០៨៦	៤.០៩៧	៤.០៩២	៤.០៨០	០,០	០,០
២	៤.០៨៦	៤.០៩៧	៤.០៩២	៤.០៨០	០,០	០,០
៣	៤.០៨៩	៤.០៩៨	៤.០៩៤	៤.០៨០	៣,០	០,១
៤	៤.០៨៩	៤.០៩៨	៤.០៩៤	៤.០៧៨	០,០	០,០
៥	៤.០៨៦	៤.០៩៦	៤.០៩១	៤.០៧៥	-៣,០	-០,១
៦	៤.០៨៦	៤.០៩៦	៤.០៩១	៤.០៧៤	០,០	០,០
៧	៤.០៨៦	៤.០៩៦	៤.០៩១	៤.០៧៤	០,០	០,០
៨	៤.០៨០	៤.០៩១	៤.០៨៦	៤.០៧៤	-៦,០	-០,១
៩	៤.០៨០	៤.០៩១	៤.០៨៦	៤.០៧៤	០,០	០,០
១០	៤.០៨២	៤.០៩៣	៤.០៨៨	៤.០៧២	២,០	០,០
១១	៤.០៨២	៤.០៩៣	៤.០៨៨	៤.០៧២	០,០	០,០
១២	៤.០៨៣	៤.០៩៤	៤.០៨៩	៤.០៧១	១,០	០,០
១៣	៤.០៨៦	៤.០៩៤	៤.០៩០	៤.០៧១	៣,០	០,១
១៤	៤.០៨៦	៤.០៩៤	៤.០៩០	៤.០៧១	០,០	០,០
១៥	៤.០៨២	៤.០៩៤	៤.០៨៨	៤.០៧១	-៤,០	-០,១
១៦	៤.០៨២	៤.០៩៤	៤.០៨៨	៤.០៧១	០,០	០,០
១៧	៤.០៨៦	៤.០៩៦	៤.០៩១	៤.០៦៩	៤,០	០,១
១៨	៤.០៦៨	៤.០៨១	៤.០៧៥	៤.០៦៩	-១៨,០	-០,៤
១៩	៤.០៦៤	៤.០៧៣	៤.០៦៩	៤.០៦០	-៤,០	-០,១
២០	៤.០៦៤	៤.០៧៣	៤.០៦៩	៤.០៦០	០,០	០,០
២១	៤.០៦៤	៤.០៧៣	៤.០៦៩	៤.០៥៧	០,០	០,០
២២	៤.០៥៩	៤.០៦៨	៤.០៦៤	៤.០៥៧	-៥,០	-០,១
២៣	៤.០៥៩	៤.០៦៨	៤.០៦៤	៤.០៥៧	០,០	០,០
២៤	៤.០៥៩	៤.០៦៨	៤.០៦៤	៤.០៥៥	០,០	០,០
២៥	៤.០៥៦	៤.០៦៦	៤.០៦១	៤.០៥៥	-៣,០	-០,១
២៦	៤.០៥៦	៤.០៦៦	៤.០៦១	៤.០៥៥	០,០	០,០
២៧	៤.០៥៦	៤.០៦៦	៤.០៦១	៤.០៥៤	០,០	០,០
២៨	៤.០៥៣	៤.០៦១	៤.០៥៧	៤.០៥០	-៣,០	-០,១
២៩	៤.០៥៣	៤.០៦១	៤.០៥៧	៤.០៥០	០,០	០,០
៣០	៤.០៥៣	៤.០៦១	៤.០៥៧	៤.០៥០	០,០	០,០
៣១	៤.០៥៣	៤.០៦១	៤.០៥៧	៤.០៥០	០,០	០,០
<b>មធ្យម</b>	<b>៤.០៧៣</b>	<b>៤.០៨៣</b>	<b>៤.០៧៩</b>	<b>៤.០៦៦</b>	<b>-១,១</b>	<b>០,០</b>

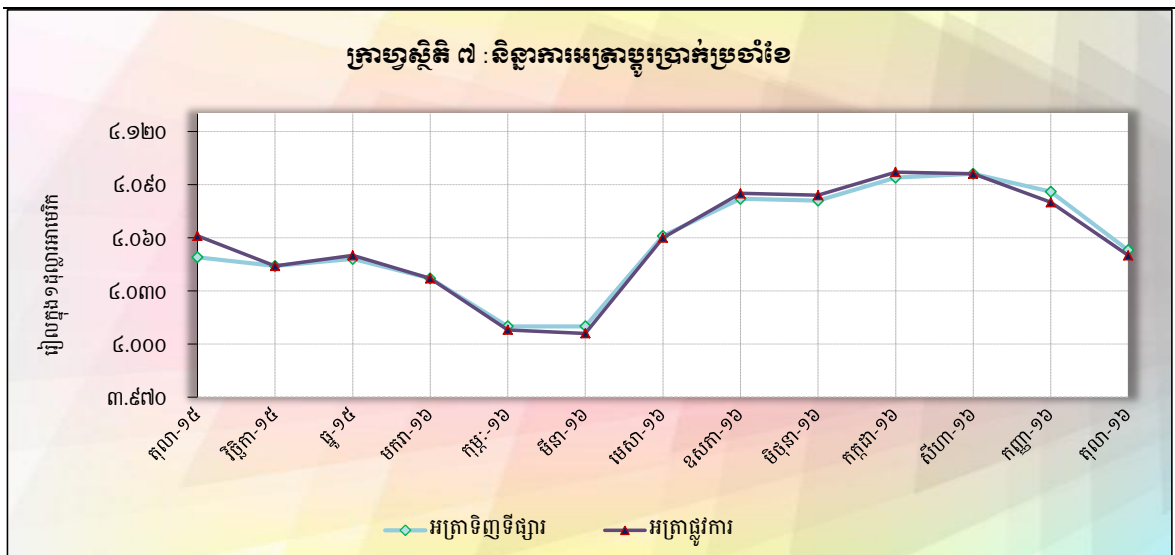
\* - គម្លាតអត្រាទិញទីផ្សារប្រចាំថ្ងៃ

- បម្រែបម្រួលជាភាគរយនៃអត្រាទិញទីផ្សារប្រចាំថ្ងៃ

## តារាង ៧ : អត្រាប្តូរប្រាក់ប្រចាំខែ

( អត្រាចុងគ្រា រៀល/១ដុល្លារអាមេរិក )

	អត្រាប្តូរប្រាក់ទីផ្សារ				អត្រាប្តូរប្រាក់ផ្លូវការ
	ទិញ	ប្រែប្រួល % ប្រចាំខែ	លក់	មធ្យម	
ធ្នូ-០៩	៤.១៨១	០,៤១	៤.១៩០	៤.១៨៦	៤.១៦៩
ធ្នូ-១០	៤.០៤៨	-០,៦៤	៤.០៥៣	៤.០៥១	៤.០៥៣
ធ្នូ-១១	៤.០៥៧	០,៦៧	៤.០៦៦	៤.០៦២	៤.០៣៩
ធ្នូ-១២	៣.៩៩០	-០,១៣	៣.៩៩៥	៣.៩៩៣	៣.៩៩៥
ធ្នូ-១៣	៤.០០៣	០,២៣	៤.០១៣	៤.០០៨	៣.៩៩៥
ធ្នូ-១៤	៤.០៦៤	០,២២	៤.០៧៣	៤.០៦៩	៤.០៧៥
<b>២០១៥</b>					
មករា	៤.០៥៩	-០,១២	៤.០៦៧	៤.០៦៣	៤.០៦០
កុម្ភៈ	៤.០៣២	-០,៦៧	៤.០៤០	៤.០៣៦	៤.០២៧
មីនា	៤.០១០	-០,៥៥	៤.០១៨	៤.០១៤	៤.០១០
មេសា	៤.០៦៦	១,៤០	៤.០៧៦	៤.០៧១	៤.០៥០
ឧសភា	៤.០៨៦	០,៤៩	៤.០៩៦	៤.០៩១	៤.០៦៨
មិថុនា	៤.០៩៤	០,២០	៤.១០១	៤.០៩៨	៤.០៩៨
កក្កដា	៤.១១៣	០,៤៦	៤.១២១	៤.១១៧	៤.១១៣
សីហា	៤.០៩៨	-០,៣៦	៤.១០៥	៤.១០២	៤.០៨១
កញ្ញា	៤.០៧៤	-០,៥៩	៤.០៨៣	៤.០៧៩	៤.០៧៦
តុលា	៤.០៤៩	-០,៦១	៤.០៦០	៤.០៥៥	៤.០៦១
វិច្ឆិកា	៤.០៤៤	-០,១២	៤.០៥៦	៤.០៥០	៤.០៤៤
ធ្នូ	៤.០៤៨	០,១០	៤.០៥៥	៤.០៥២	៤.០៥០
<b>២០១៦</b>					
មករា	៤.០៣៧	-០,២៧	៤.០៤៥	៤.០៤១	៤.០៣៧
កុម្ភៈ	៤.០១០	-០,៦៧	៤.០១៦	៤.០១៣	៤.០០៨
មីនា	៤.០១០	០,០០	៤.០១៨	៤.០១៤	៤.០០៦
មេសា	៤.០៦១	១,២៧	៤.០៧៣	៤.០៦៧	៤.០៦០
ឧសភា	៤.០៨២	០,៥២	៤.០៩១	៤.០៨៧	៤.០៨៥
មិថុនា	៤.០៨១	-០,០២	៤.០៩១	៤.០៨៦	៤.០៨៤
កក្កដា	៤.០៩៤	០,៣២	៤.១០៣	៤.០៩៩	៤.០៩៧
សីហា	៤.០៩៦	០,០៥	៤.១០៦	៤.១០១	៤.០៩៦
កញ្ញា	៤.០៨៦	-០,២៤	៤.០៩៧	៤.០៩២	៤.០៨០
តុលា	៤.០៥៣	-០,៨១	៤.០៦១	៤.០៥៧	៤.០៥០



**តារាង ៨ : តម្លៃប្រាក់រៀនរៀនជាមួយនឹងប្រាក់បញ្ញើ**

(អត្រាទិន្នផ្គូផ្គងការចុងខែ)

	អសរេអិរ (SDR)	ធុល្ហា អាមេរិក	ឥរុំ	យ៉េន ជប៉ុន	ធាន អង់គ្លេស	រូបិ ឥណ្ឌូនេស៊ី	រិបប៊្រុក ម៉ាឡេស៊ី	ប៊េសូ ប្រ៊ុយនេស	ធុល្ហា សិង្ហបុរី	ពាក ថៃ	ដុង វៀតណាម
ឯកតា	១	១	១	១០០	១	១០០០	១	១០០	១	១	១០០០
<b>ឆ្នាំ-១០</b>	៦.២៤២	៤.០៥១	៥.៣៨៧	៤.៩៧០	៦.២៥២	៤៥០	១.៣១៨	៩.២៤៨	៣.១៤៣	១៣៤	២០៨
<b>ឆ្នាំ-១១</b>	៦.១៨១	៤.០៣៩	៥.២៣០	៥.២០១	៦.២២៥	៤៤៥	១.២៧៤	៩.២១០	៣.១០៨	១២៧	១៩២
<b>ឆ្នាំ-១២</b>	៦.១៤០	៣.៩៩៥	៥.២៨៥	៤.៦៤៥	៦.៤៥៦	៤១១	១.៣០៤	៩.៧៣៧	៣.២៦៦	១៣១	១៩១
<b>ឆ្នាំ-១៣</b>	៦.១៥២	៣.៩៩៥	៥.៥១៥	៣.៨០៧	៦.៥៨៩	៣២៧	១.២១៥	៨.៩៩៩	៣.១៥៣	១២២	១៩០
<b>ឆ្នាំ-១៤</b>	៥.៩០២	៤.០៧៥	៤.៩៥៥	៣.៤១១	៦.៣៤២	៣២៨	១.១៦៦	៩.១១៧	៣.០៨៣	១២៤	១៩១
<b>២០១៥</b>											
មីន	៥.៥៤៨	៤.០១០	៤.៣៤៦	៣.៣៤០	៥.៩៣៩	៣០៧	១.០៨០	៨.៩៥៧	២.៩១៤	១២៣	១៨៦
មេសា	៥.៦៥៨	៤.០៥០	៤.៥០១	៣.៤០៥	៦.២៤៨	៣១៣	១.១៤១	៩.១៤០	៣.០៦៦	១២៣	១៨៨
ឧសភា	៥.៦៥៣	៤.០៦៨	៤.៤៥៧	៣.២៨៦	៦.២៣២	៣០៨	១.១១៦	៩.១២៤	៣.០១៧	១២០	១៨៧
មិថុនា	៥.៧៥០	៤.០៩៨	៤.៥៩៥	៣.៣៤៣	៦.៤៤៧	៣០៧	១.០៨៧	៩.០៩៣	៣.០៤៤	១២១	១៨៨
កក្កដា	៥.៧៣៥	៤.១១៣	៤.៥០០	៣.៣១៨	៦.៤២០	៣០៦	១.០៧៨	៩.០១៤	២.៩៩៥	១១៧	១៨៩
សីហា	៥.៧៤៦	៤.០៨១	៤.៥៧៦	៣.៣៦៤	៦.២៩០	២៩២	៩៧៤	៨.៧៤២	២.៨៩៦	១១៤	១៨២
កញ្ញា	៥.៧១៥	៤.០៧៦	៤.៥៨៦	៣.៣៩៩	៦.១៧៦	២៧៨	៩១៦	៨.៦៩៤	២.៨៥៥	១១២	១៨១
តុលា	៥.៦៥៨	៤.០៦១	៤.៤៦១	៣.៣៥៦	៦.២២៤	២៩៨	៩៤២	៨.៦៥៤	២.៨៩៩	១១៤	១៨២
វិច្ឆិកា	៥.៥៥៥	៤.០៤៤	៤.២៨១	៣.២៩២	៦.០៨១	២៩៣	៩៥១	៨.៥៩០	២.៨៦២	១១៣	១៨០
ធ្នូ	៥.៦១៧	៤.០៥០	៤.៤២៩	៣.៣៦២	៦.០០០	២៩៤	៩៤៤	៨.៦៣០	២.៨៦៣	១១២	១៨១
<b>២០១៦</b>											
មករា	៥.៥៨១	៤.០៣៧	៤.៤១៣	៣.៣៩៦	៥.៧៩៤	២៩១	៩៦៨	៨.៤៦២	២.៨២៧	១១៣	១៨២
កុម្ភៈ	៥.៥៦៥	៤.០០៨	៤.៣៨១	៣.៥២៥	៥.៥៥៥	៣០០	៩៤៩	៨.៤៥៦	២.៨៤០	១១២	១៨០
មីន	៥.៦៣៥	៤.០០៦	៤.៥៤០	៣.៥៦៥	៥.៧៥៧	៣០២	១.០២១	៨.៧០៨	២.៩៦៦	១១៤	១៨០
មេសា	៥.៧៣៩	៤.០៦០	៤.៦១១	៣.៧៥៦	៥.៩៣៣	៣០៨	១.០៤៦	៨.៦៧៧	៣.០២១	១១៦	១៨២
ឧសភា	៥.៧៤៣	៤.០៨៥	៤.៥៥៤	៣.៦៨៥	៥.៩៨១	៣០០	៩៩៥	៨.៧៤៩	២.៩៦២	១១៤	១៨២
មិថុនា	៥.៧០១	៤.០៨៤	៤.៥៣៩	៣.៩៧៥	៥.៤៨៩	៣១១	១.០៨១	៨.៧០៨	៣.០៣៣	១១៦	១៨៣
កក្កដា	៥.៦៩៦	៤.០៩៧	៤.៥៤១	៣.៩១០	៥.៣៩៣	៣១៣	១.០១២	៨.៧០៦	៣.០៣០	១១៨	១៨៤
សីហា	៥.៧១៧	៤.០៩៦	៤.៥៦៥	៣.៩៨០	៥.៣៦០	៣០៩	១.០១០	៨.៨២២	៣.០០៤	១១៨	១៨៤
កញ្ញា	៥.៧០៨	៤.០៨០	៤.៥៧៨	៤.០៤០	៥.៣២១	៣១៥	៩៩៣	៨.៤៧១	៣.០០២	១១៨	១៨៣
តុលា	៥.៥៥៥	៤.០៥០	៤.៤៤៤	៣.៨៦៤	៤.៩៣៧	៣១០	៩៦៤	៨.៣៦៦	២.៩០៨	១១៦	១៨២
<b>បម្រែបម្រួលជាភាគរយប្រចាំខែ</b>	<b>-២,៧</b>	<b>-០,៧</b>	<b>-២,៩</b>	<b>-៤,៤</b>	<b>-៧,២</b>	<b>-១,៦</b>	<b>-២,៩</b>	<b>-១,២</b>	<b>-៣,១</b>	<b>-១,៧</b>	<b>-០,៥</b>

**តារាង ៩ : អត្រាការប្រាក់លើប្រាក់បញ្ញើ និងប្រាក់កម្ចីរបស់ធនាគារ \***

( អត្រាមធ្យមប្រចាំឆ្នាំផ្អែកតាមទំហំប្រតិបត្តិការធនាគារ )

	តុលា-១៥	វិច្ឆិកា-១៥	ធ្នូ-១៥	មករា-១៦	កុម្ភៈ-១៦	មីនា-១៦	មេសា-១៦	ឧសភា-១៦	មិថុនា-១៦	កក្កដា-១៦	សីហា-១៦	កញ្ញា-១៦	តុលា-១៦
<b>អត្រាការប្រាក់លើប្រាក់បញ្ញើជាទៀង</b>													
ប្រាក់បញ្ញើសន្សំ	១,៤៥	១,៤៤	១,៤៣	១,៤២	១,៤១	១,៤១	១,៤១	១,៥៥	១,៥៥	១,៥៥	១,៥៦	១,៥១	១,៥៦
ប្រាក់បញ្ញើមានកាលកំណត់ ១ខែ	២,៨៦	២,៨៧	២,៨៦	២,៨៥	២,៨១	២,៨០	២,៨០	២,៩៨	២,៩៩	៣,០០	៣,០០	៣,០១	៣,០៨
ប្រាក់បញ្ញើមានកាលកំណត់ ៣ខែ	៤,៧២	៤,៧២	៤,៧១	៤,៦៩	៤,៦២	៤,៦១	៤,៦៥	៤,៧៦	៤,៧៩	៤,៧៩	៤,៧៩	៤,៧៧	៤,៧៩
ប្រាក់បញ្ញើមានកាលកំណត់ ៦ខែ	៥,៦៦	៥,៦៦	៥,៦៥	៥,៦៣	៥,៥៥	៥,៥៣	៥,៥៨	៥,៧១	៥,៧៤	៥,៧៥	៥,៧៤	៥,៧១	៥,៧២
ប្រាក់បញ្ញើមានកាលកំណត់ ១២ខែ	៦,៦៥	៦,៦៥	៦,៦៤	៦,៦២	៦,៥៣	៦,៥១	៦,៥៥	៦,៧៧	៦,៧៩	៦,៨១	៦,៨០	៦,៧៨	៦,៨៤
<b>អត្រាការប្រាក់លើប្រាក់បញ្ញើជាដុល្លារ</b>													
ប្រាក់បញ្ញើសន្សំ	០,៧៨	០,៧៩	០,៧៨	០,៧៩	០,៨០	០,៨០	០,៨១	០,៨៨	០,៨៩	០,៨៦	០,៩០	០,៨៧	០,៨៤
ប្រាក់បញ្ញើមានកាលកំណត់ ១ខែ	១,៧៣	១,៧៣	១,៧៣	១,៧៣	១,៦៨	១,៦៨	១,៧១	១,៧៨	១,៨០	១,៨១	១,៨២	១,៧៩	១,៧៥
ប្រាក់បញ្ញើមានកាលកំណត់ ៣ខែ	២,៤៥	២,៤៥	២,៤៦	២,៤៦	២,៤៣	២,៤៣	២,៤៣	២,៥០	២,៤៩	២,៥១	២,៤៩	២,៤៦	២,៤៤
ប្រាក់បញ្ញើមានកាលកំណត់ ៦ខែ	៣,៤២	៣,៤២	៣,៤២	៣,៤៣	៣,៤៣	៣,៤១	៣,៤០	៣,៤៦	៣,៤៧	៣,៤៩	៣,៤៦	៣,៤០	៣,៤១
ប្រាក់បញ្ញើមានកាលកំណត់ ១២ខែ	៤,៤៥	៤,៤៥	៤,៤៥	៤,៤៦	៤,៤៥	៤,៤៤	៤,៤៣	៤,៥១	៤,៥២	៤,៥៤	៤,៥០	៤,៤២	៤,៤៣
<b>អត្រាការប្រាក់លើប្រាក់កម្ចីជាទៀង</b>													
១ខែ	១៨,០០	១៨,០០	១៨,០០	១៨,០០	១៨,០០	១៨,០០	១៨,២៣	១៨,០០	១៨,០០	២០,០៤	២០,២៦	២០,៤១	២០,៤៧
៣ខែ	១៨,០០	១៨,០០	១៨,០០	១៨,០០	១៨,០០	១៨,០០	១៨,២៣	១៨,០០	១៨,០០	២០,០៤	២០,២៦	២០,៤១	២០,៤៧
៦ខែ	១៩,២២	១៩,៥២	១៩,៧៤	១៩,៦២	១៩,១៤	១៩,១៧	១៩,៩៥	២០,៦៤	១៨,៧៦	២០,៤១	២០,៦៦	២០,៨៤	២១,១៦
១២ខែ	១៦,២៤	១៦,២៤	១៦,២៤	១៦,៣១	១៦,៣៥	១៦,៣៦	១៦,៧១	១៦,២៦	១៧,៣៤	១៧,៣៥	១៧,៣៣	១៧,៣៣	១៧,៣៤
<b>អត្រាការប្រាក់លើប្រាក់កម្ចីជាដុល្លារ</b>													
១ខែ	១២,៨៥	១២,៨៥	១២,៨៦	១៣,១៩	១២,៦០	១១,៤៩	១២,៥៨	១១,៩៦	១១,៨៤	១២,៤១	១២,៣៨	១២,៣៩	១២,៤៥
៣ខែ	១២,៤៤	១២,៤៤	១២,៤៥	១២,៧២	១២,២៧	១១,៥៤	១២,០៨	១១,៦៣	១១,៥៤	១២,២៧	១២,២៧	១២,២៦	១២,៤៥
៦ខែ	១២,៩៣	១២,៩១	១២,៩៥	១៣,៤១	១២,៩៧	១២,១៦	១៣,០៩	១២,៤៧	១២,៣៦	១២,៧០	១២,៦៧	១២,៧៩	១៣,០០
១២ខែ	១១,៦១	១១,៦៤	១១,៦០	១១,៨២	១១,៤៥	១១,១២	១១,៥៧	១១,៧១	១១,៧៤	១១,៨៥	១១,៨២	១១,៨៤	១១,៨២

\* រាប់បញ្ចូលធនាគារពាណិជ្ជ និងធនាគារឯកទេស

\*\* ទិន្នន័យកែតម្រូវ

## តារាង ១០ : ស្ថានភាពរូបិយវត្ថុ

( ឯកតា : ប៊ីលានរៀល )

	ឆ្នាំ-១៥*	កក្កដា-១៦	សីហា-១៦	កញ្ញា-១៦	តុលា-១៦
<b>ទ្រព្យសកម្មបរទេសសុទ្ធ</b>	២៦.៧០៧,៣	៣១.៥០៣,៦	៣២.០៥៦,៤	៣២.១៨៤,៤	៣២.៦០៦,២
ទ្រព្យសកម្មបរទេស	៣៩.៣៥៥,៤	៤៦.៣៤៥,២	៤៦.៨៨៧,៨	៤៦.៩៤៥,១	៤៧.១៦៩,៨
ទ្រព្យអកម្មបរទេស	-១២.៦៤៨,០	-១៤.៨៤១,៦	-១៤.៨៣១,៣	-១៤.៧៦០,៧	-១៤.៥៦៣,៦
<b>ទ្រព្យសកម្មក្នុងស្រុកសុទ្ធ</b>	២២.១៦០,៩	២៤.១០៥,១	២៤.៧៤១,៩	២៤.៩៣៩,២	២៤.៩៩៩,២
<b>ឥណទានក្នុងស្រុក</b>	៣៩.៦៤២,៣	៤៥.១៤៤,៥	៤៦.០០០,១	៤៦.៦៣៤,៤	៤៦.៦៥៩,៨
<b>ឥណទេយ្យសុទ្ធចំពោះរដ្ឋាភិបាល</b>	-៦.៤២៨,៨	-៧.៩៩៨,៥	-៧.៩៩៤,៧	-៧.៩១៦,៦	-៧.៩៥៣,០
ឥណទេយ្យចំពោះរដ្ឋាភិបាល	២៧០,៤	២៧០,២	២៧០,២	២៧០,២	២៧០,២
ប្រាក់បញ្ញើរដ្ឋាភិបាល	-៦.៦៩៩,២	-៨.២៦៨,៧	-៨.២៦៤,៩	-៨.១៨៦,៨	-៨.២២៣,២
<b>ផ្នែកមិនមែនរដ្ឋាភិបាល</b>	៤៦.០៧១,០	៥៣.១៤៣,០	៥៣.៩៩៤,៨	៥៤.៥៥១,១	៥៤.៦១២,៨
ចំពោះសហគ្រាសរដ្ឋ	០,០	០,០	០,០	០,០	០,០
ចំពោះផ្នែកឯកជន	៤៦.០៧១,០	៥៣.១៤៣,០	៥៣.៩៩៤,៨	៥៤.៥៥១,១	៥៤.៦១២,៨
ក្នុងនោះជារូបិយប័ណ្ណបរទេស	៤៥.៤២៣,៧	៥២.៤៦៩,១	៥៣.៣១៧,៤	៥៣.៨៧៦,១	៥៣.៩៤២,៩
<b>ខ្ទង់ផ្សេងៗសុទ្ធ</b>	-១៧.៤៨១,៤	-២១.០៤៣,៤	-២១.២៥៩,២	-២១.៦៩៥,២	-២១.៦៦០,៦
ប្រាក់បញ្ញើរឹតត្បិត	-១.០២០,៩	-១.២០៩,៥	-១.២៤៧,២	-១.២៤០,៧	-១.២៤៤,៨
ដើមទុន និងទុនបម្រុង	-១៥.៣៧៧,៥	-១៧.៩៩៣,២	-១៨.០១២,៤	-១៨.៤៥៤,៥	-១៨.៤១៦,០
ផ្សេងៗ	-១.០៨៣,០	-១.៨៤០,៦	-១.៩៩៩,៦	-១.០០០,០	-១.០០០,០
<b>រូបិយវត្ថុទូទៅ (M2)</b>	៤៨.៨៦៨,២	៥៥.៦០៨,៧	៥៦.៧៩៨,៣	៥៧.១២៧,៥	៥៧.៦៤៥,៤
<b>រូបិយវត្ថុ (M1)</b>	៦.៧៨៦,៥	៦.៩២៩,៤	៧.១៨២,៨	៧.៤៦០,៩	៧.១៧៦,៧
រូបិយវត្ថុក្រៅធនាគារ	៥.៩៤១,៨	៦.២២៦,៦	៦.៤១៩,៩	៦.៧១៣,៤	៦.៤៦១,៤
ប្រាក់បញ្ញើចរន្ត	៨៤៤,៦	៧០២,៨	៧៦២,៩	៧៤៧,៥	៧១៥,៣
<b>រូបិយវត្ថុផ្សេងៗ</b>	៤២.០៨១,៧	៤៨.៦៧៩,៣	៤៩.៦១៥,៥	៤៩.៦៦៦,៦	៥០.៤៦៨,៧
ប្រាក់បញ្ញើមានកាលកំណត់និងសន្សំ	១.៥៤៩,៩	១.៩២៨,២	១.៩៣២,៦	២.០៣៦,០	២.១៩៣,៣
ប្រាក់បញ្ញើជារូបិយប័ណ្ណ	៤០.៥៣១,៨	៤៦.៧៥១,០	៤៧.៦៨២,៩	៤៧.៦៣០,៦	៤៨.២៧៥,៤

\* ទិន្នន័យកែតម្រូវ



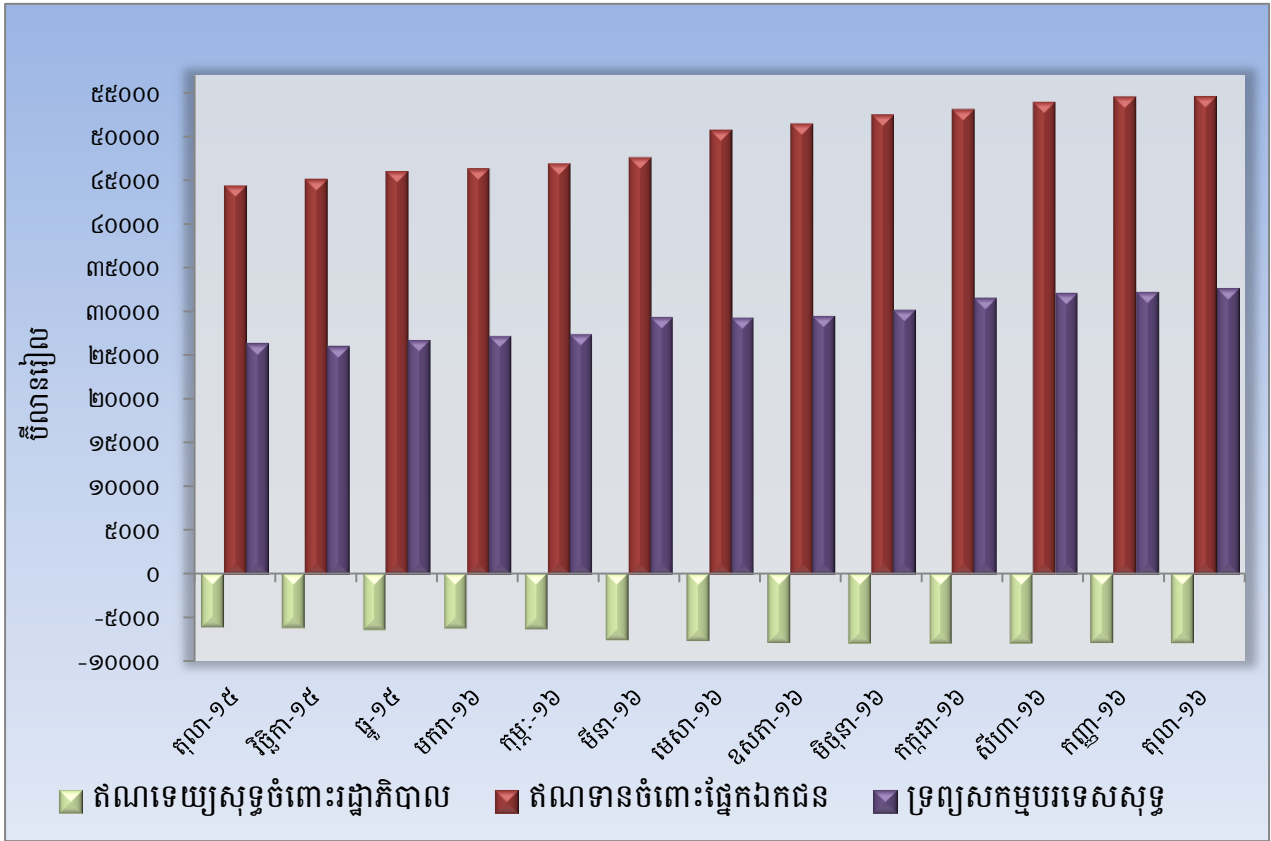
## តារាង ១១ : ស្ថានភាពរូបិយវត្ថុ

( បម្រែបម្រួលប្រចាំខែ )

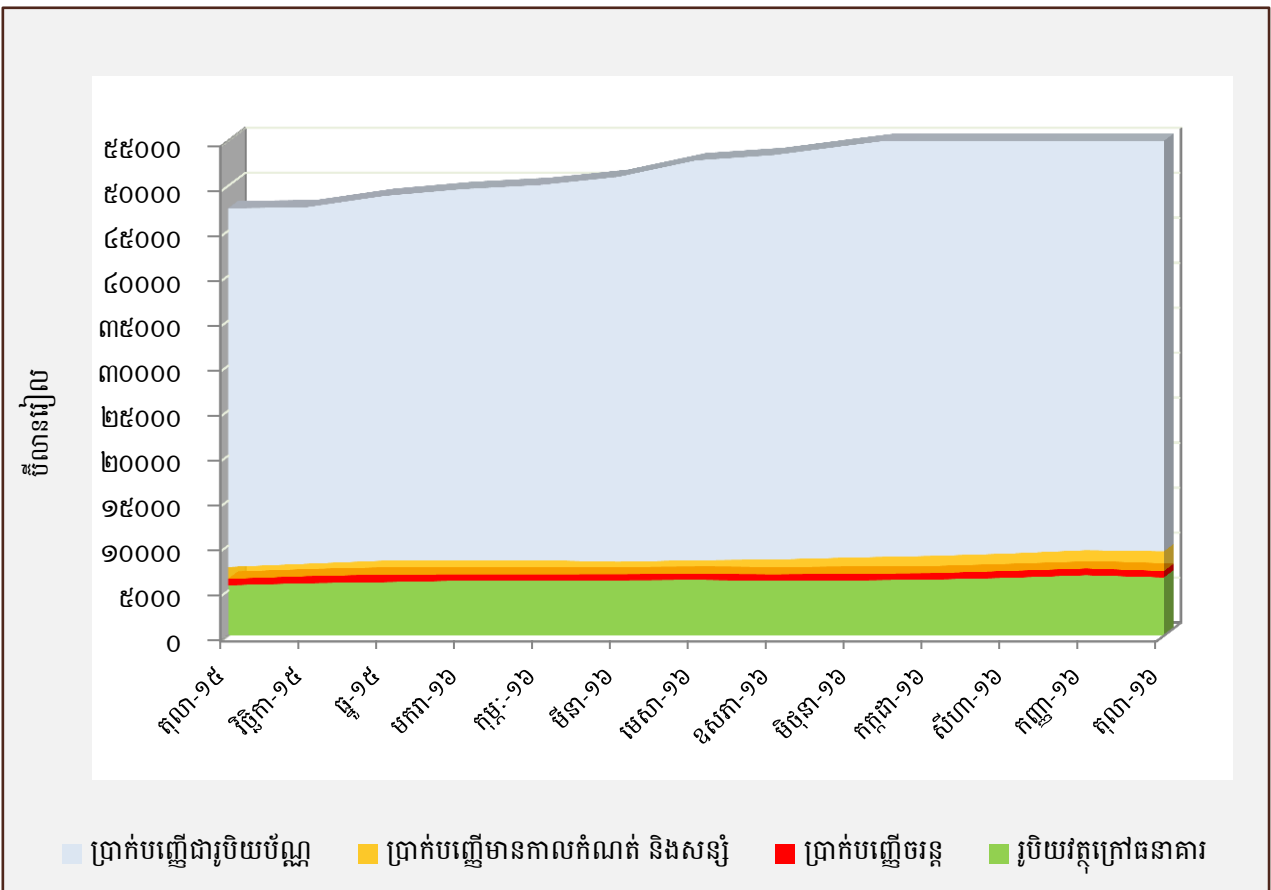
	បម្រែបម្រួលជាដើមនៃរៀល			បម្រែបម្រួលជាភាគរយ		
	សីហា-១៦	កញ្ញា-១៦	តុលា-១៦	សីហា-១៦	កញ្ញា-១៦	តុលា-១៦
<b>ទ្រព្យសកម្មបរទេសសុទ្ធ</b>	៥៥២,៩	១៣១,៩	៤១៧,៨	១,៨	០,៤	១,៣
ទ្រព្យសកម្មបរទេស	៥៤២,៦	៥៧,៤	២២៤,៧	១,២	០,១	០,៥
ទ្រព្យអកម្មបរទេស	១០,៣	៧៤,៥	១៩៣,២	០,១	០,៥	១,៣
<b>ទ្រព្យសកម្មក្នុងស្រុកសុទ្ធ</b>	៦៣៦,៨	១៩៧,៣	៥០,០	២,៦	០,៨	០,២
<b>ឥណទានក្នុងស្រុក</b>	៨៥១,៦	៦៣៤,៤	២៥,៤	១,៩	១,៤	០,១
ឥណទេយ្យសុទ្ធចំពោះរដ្ឋាភិបាល	៣,៨	៧៨,១	-៣៦,៤	០,០	១,០	-០,៥
ឥណទេយ្យចំពោះរដ្ឋាភិបាល	០,០	០,០	០,០	០,០	០,០	០,០
ប្រាក់បញ្ញើរដ្ឋាភិបាល	៣,៨	៧៨,១	-៣៦,៤	០,០	០,៩	-០,៤
ផ្នែកមិនមែនរដ្ឋាភិបាល	៨៤៧,៧	៥៥៦,៣	៦១,៨	១,៦	១,០	០,១
ចំពោះសហគ្រាសរដ្ឋ	០,០	០,០	០,០	០,០	០,០	០,០
ចំពោះផ្នែកឯកជន	៨៤៧,៧	៥៥៦,៣	៦១,៨	១,៦	១,០	០,១
ក្នុងនោះជាប្រិយប័ណ្ណបរទេស	៨៤៨,៣	៥៥៨,៨	៦៦,៨	១,៦	១,០	០,១
<b>ខ្ទង់ផ្សេងៗសុទ្ធ</b>	-២១៤,៨	-៤៣៧,១	២៤,៧	-១,០	-២,១	០,១
ប្រាក់បញ្ញើវិកត្យុត	-៣៧,៧	៦,៥	-៤,១	-៣,១	០,៥	-០,៣
ដើមទុន និងទុនបម្រុង	-៩៣,២	-២៩៨,២	៣៤២,៧	-០,៥	-១,៦	១,៩
ផ្សេងៗ	-៨៣,៩	-១៤៥,៤	-៣១៣,៩	-៤,៦	-៧,៦	-១៥,២
<b>រូបិយវត្ថុទូទៅ (M2)</b>	១.១៨៩,៧	៣២៩,២	៤៦៧,៩	២,១	០,៦	០,៨
<b>រូបិយវត្ថុ (M1)</b>	២៥៣,៤	២៧៨,១	-២៨៤,៣	៣,៧	៣,៩	-៣,៨
រូបិយវត្ថុក្រៅធនាគារ	១៩៣,៣	២៩៣,៥	-២៥២,០	៣,១	៤,៦	-៣,៨
ប្រាក់បញ្ញើចរន្ត	៦០,១	-១៥,៤	-៣២,២	៨,៥	-២,០	-៤,៣
<b>រូបិយវត្ថុផ្សេងៗ</b>	៩៣៦,៣	៥១,១	៧៥២,១	១,៩	០,១	១,៥
ប្រាក់បញ្ញើមានកាលកំណត់និងសន្សំ	៤,៤	១០៣,៤	១៥៧,៣	០,២	៥,៤	៧,៧
ប្រាក់បញ្ញើជាប្រិយប័ណ្ណ	៩៣១,៩	-៥២,៣	៥៩៤,៨	២,០	-០,១	១,២

\* ទិន្នន័យកែតម្រូវ

### ក្រាហ្វូស្តិក ៨ : ស្ថានភាពរូបិយវត្ថុ



### ក្រាហ្វូស្តិក ៩ : សមាសភាគនៃការផ្គត់ផ្គង់រូបិយវត្ថុ



## តារាង ១២ : តារាងតុល្យការនៃបណ្តាធនាគារទទួលប្រាក់បញ្ញើ

(ឯកតា : ប៊ីលានរៀល)

	ឆ្នាំ-១៩*	កក្កដា-១៦	សីហា-១៦	កញ្ញា-១៦	តុលា-១៦
<b>ទ្រព្យសកម្ម</b>					
ទ្រព្យសកម្មបរទេស	៩.៤៨០,៨	១០.៧២០,៣	១០.៥៦២,០	១០.២៥៣,៣	១០.០៦១,៩
សាច់ប្រាក់ និងប្រាក់បញ្ញើនៅធនាគារជាតិ	១៦.០៧៣,០	១៨.៧០៤,០	១៩.០១៧,៤	១៩.២៩៤,២	២០.២៥៨,១
ការឲ្យខ្ចី និងបុរេប្រទានទៅនិវាសន	៤៦.០៧១,២	៥៣.១៤៧,០	៥៣.៩៩៤,៨	៥៤.៥៥១,១	៥៤.៦១២,៨
រដ្ឋាភិបាល	០,២	០,០	០,០	០,០	០,០
សហគ្រាសរដ្ឋមិនមែនស្ថាប័នហិរញ្ញវត្ថុ	០,០	០,០	០,០	០,០	០,០
ឯកជន	៤៦.០៧១,០	៥៣.១៤៧,០	៥៣.៩៩៤,៨	៥៤.៥៥១,១	៥៤.៦១២,៨
អចលនទ្រព្យ និងទ្រព្យសកម្មក្នុងស្រុកផ្សេងៗ	៩.០៦១,៧	១០.២៦១,០	១០.១៤៧,១	១០.១២៦,៦	១០.២៧០,៣
<b>ទ្រព្យអកម្ម</b>					
ទ្រព្យអកម្មបរទេស	១២.២៦៣,៣	១៤.៤៥១,៤	១៤.៤៣៩,៧	១៤.៣៦៥,៨	១៤.១៨៣,១
ប្រាក់បញ្ញើរបស់និវាសន	៤២.៦៣០,២	៤៩.២៦៣,១	៥០.២៥៥,៨	៥០.២៧៩,៧	៥១.០៤១,១
ប្រាក់បញ្ញើចរន្ត	៥៤៨,៥	៥៨៣,៩	៦៤០,៣	៦១៣,១	៦២២,៣
ប្រាក់បញ្ញើមានកាលកំណត់ និងសន្សំ	១.៥៤៩,៩	១.៩៧៨,២	១.៩៣២,៦	២.០៣៦,០	២.១៩៣,៣
ប្រាក់បញ្ញើជារូបិយប័ណ្ណ	៤០.៥៣១,៨	៤៦.៧៥១,០	៤៧.៦៨២,៩	៤៧.៦៣០,៦	៤៨.២២៥,៤
ទ្រព្យអកម្មក្នុងស្រុកផ្សេងៗ	១២.១២២,១	១៣.៩៩៦,០	១៣.៨៩៨,២	១៤.០៩៣,២	១៤.៣២៧,៣
ដើមទុន និងទុនបម្រុង	១៣.៩៤៦,៤	១៥.៤៩២,២	១៥.៦២៩,២	១៥.៨៩៨,១	១៦.០៤៤,៥
<b>សរុបទ្រព្យសកម្ម/ទ្រព្យអកម្ម</b>	<b>៨០.៩៦២,០</b>	<b>៩៣.២០២,៧</b>	<b>៩៤.២២២,៩</b>	<b>៩៤.៦៣៦,៧</b>	<b>៩៥.៥៩៦,០</b>

\* ទិន្នន័យកែតម្រូវ

**តារាង ១២ : តារាងតុល្យការនៃបណ្តាធនាគារទទួលប្រាក់បញ្ញើ ( ត )**

	<b>ឆ្នាំ១៩*</b>	<b>កក្កដា-១៦</b>	<b>សីហា-១៦</b>	<b>កញ្ញា-១៦</b>	<b>តុលា-១៦</b>
	( បម្រែបម្រួលប្រចាំខែជាដើមនៃរៀង )				
<b>ទ្រព្យសកម្ម</b>					
ទ្រព្យសកម្មបរទេស	១០,៩	៣៤៣,៦	-១៥៨,៣	-៣០៨,៧	-១៩១,៤
សាច់ប្រាក់ និងប្រាក់បញ្ញើនៅធនាគារជាតិ	៨៥៧,១	៩១៦,៦	៣១៣,៤	២៧៦,៨	៩៦៣,៩
ការឱ្យខ្ចី និងបុរេប្រទានទៅនិវាសន	៩៣៣,៨	៦១៨,៤	៨៤៧,៧	៥៥៦,៣	៦១,៨
រដ្ឋាភិបាល	០,០	០,០	០,០	០,០	០,០
សហគ្រាសរដ្ឋមិនមែនស្ថាប័នហិរញ្ញវត្ថុ	០,០	០,០	០,០	០,០	០,០
ឯកជន	៩៣៣,៨	៦១៨,៤	៨៤៧,៧	៥៥៦,៣	៦១,៨
អចលនទ្រព្យ និងទ្រព្យសកម្មក្នុងស្រុកផ្សេងៗ	១១៤,២	២៣០,៣	-១១៣,៩	-២០,៥	១៤៣,៨
<b>ទ្រព្យអកម្ម</b>					
ទ្រព្យអកម្មបរទេស	៣៦៦,៩	២៨៥,៣	-១១,៧	-៧៣,៩	-១៨២,៧
ប្រាក់បញ្ញើរបស់និវាសន	១.១២៨,៧	១.០៦៨,៣	៩៩២,៧	២៣,៩	៧៦១,៤
ប្រាក់បញ្ញើចរន្ត	៥៩,២	៥៤,៧	៥៦,៤	-២៧,២	៩,២
ប្រាក់បញ្ញើមានកាលកំណត់ និងសន្សំ	១៦២,៨	១១៧,៣	៤,៤	១០៣,៤	១៥៧,៣
ប្រាក់បញ្ញើជាវិបិយប័ណ្ណ	៩០៦,៧	៨៩៦,៣	៩៣១,៩	-៥២,៣	៥៩៤,៨
ទ្រព្យអកម្មក្នុងស្រុកផ្សេងៗ	៤៧២,៩	៣៨៦,១	-៩៧,៨	១៩៥,០	២៣៤,១
ដើមទុន និងទុនបម្រុង	-១៥,៣	៣៦៩,៩	១៣៧,០	២៦៨,៩	១៤៦,៥
<b>សរុបទ្រព្យសកម្ម/ទ្រព្យអកម្ម</b>	<b>១.៩៥៣,២</b>	<b>២.១០៩,៦</b>	<b>១.០២០,២</b>	<b>៤១៣,៩</b>	<b>៩៥៩,៣</b>
	( បម្រែបម្រួលប្រចាំខែជាតារាង )				
<b>ទ្រព្យសកម្ម</b>					
ទ្រព្យសកម្មបរទេស	០,១	៣,៣	-១,៥	-២,៩	-១,៩
សាច់ប្រាក់ និងប្រាក់បញ្ញើនៅធនាគារជាតិ	៥,៦	៥,២	១,៧	១,៥	៥,០
ការឱ្យខ្ចី និងបុរេប្រទានទៅនិវាសន	២,១	១,២	១,៦	១,០	០,១
រដ្ឋាភិបាល	០,០	០,០	០,០	០,០	០,០
សហគ្រាសរដ្ឋមិនមែនស្ថាប័នហិរញ្ញវត្ថុ	០,០	០,០	០,០	០,០	០,០
ឯកជន	២,១	១,២	១,៦	១,០	០,១
អចលនទ្រព្យ និងទ្រព្យសកម្មក្នុងស្រុកផ្សេងៗ	១,៣	២,៣	-១,១	-០,២	១,៤
<b>ទ្រព្យអកម្ម</b>					
ទ្រព្យអកម្មបរទេស	៣,១	២,០	-០,១	-០,៥	-១,៣
ប្រាក់បញ្ញើរបស់និវាសន	២,៧	២,២	២,០	០,០	១,៥
ប្រាក់បញ្ញើចរន្ត	១២,១	១០,៣	៩,៧	-៤,៣	១,៥
ប្រាក់បញ្ញើមានកាលកំណត់ និងសន្សំ	១១,៧	៦,៥	០,២	៥,៤	៧,៧
ប្រាក់បញ្ញើជាវិបិយប័ណ្ណ	២,៣	២,០	២,០	-០,១	១,២
ទ្រព្យអកម្មក្នុងស្រុកផ្សេងៗ	៤,១	២,៨	-០,៧	១,៤	១,៧
ដើមទុន និងទុនបម្រុង	-០,១	២,៤	០,៩	១,៧	០,៩
<b>សរុបទ្រព្យសកម្ម/ទ្រព្យអកម្ម</b>	<b>២,៥</b>	<b>២,៣</b>	<b>១,១</b>	<b>០,៤</b>	<b>១,០</b>

\* ទិន្នន័យកែតម្រូវ

**តារាង ១៣ : តារាងគណនីវិភាគធនាគារជាតិកម្ពុជា**

(គិតជាប៊ីលានរៀល)

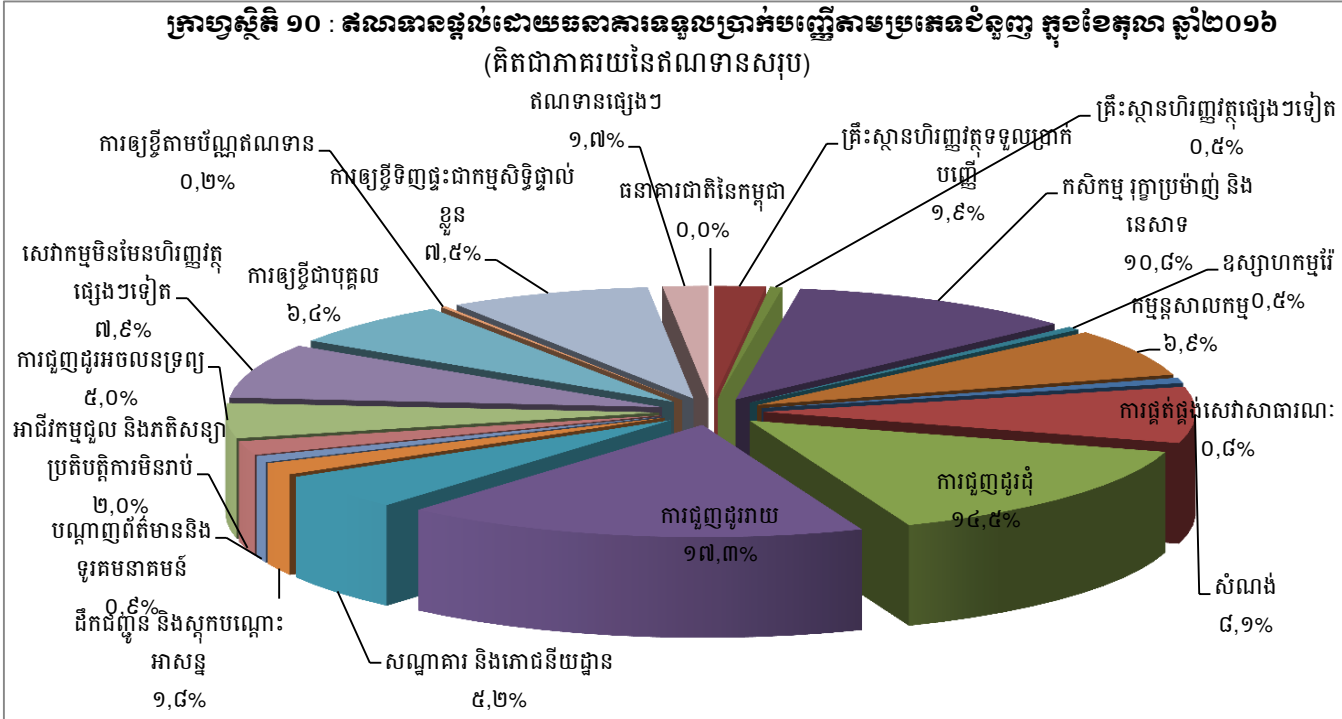
	<b>ធ្នូ-១៥*</b>	<b>កក្កដា-១៦</b>	<b>សីហា-១៦</b>	<b>កញ្ញា-១៦</b>	<b>តុលា-១៦</b>
<b>រូបិយវត្ថុបម្រុង</b>	<b>២២.៥០១</b>	<b>២៥.៨៨៩</b>	<b>២៦.៥៦០</b>	<b>២៦.៩៨៩</b>	<b>២៧.៩៣១</b>
រូបិយវត្ថុក្រៅធនាគារ	៥.៩៤២	៦.២២៧	៦.៤២០	៦.៧១៣	៦.៤៦១
បេឡាធនាគារពាណិជ្ជ	៣៦២	៤៩១	៤៨១	៤៩៧	៥៣៦
ប្រាក់បញ្ញើធនាគារ	១៥.៩០១	១៩.០៥៣	១៩.៥៣៧	១៩.៦៤៤	២០.៤៤១
ប្រាក់បម្រុងកាតព្វកិច្ច	៧.២៩៣	៨.៣៤៩	៨.៤៤៣	៨.៤៧៨	៨.៥២២
ប្រាក់បញ្ញើផ្សេងៗ	៨.៦០៧	១០.៧០៤	១១.០៩៤	១១.១៦៦	១២.៣១៩
ផ្សេងៗ	២៩៦	១១៩	១២៣	១៣៤	៩៣
<b>ទ្រព្យសកម្មបរទេសសុទ្ធ</b>	<b>២៩.៤៩០</b>	<b>៣៥.២៣៥</b>	<b>៣៥.៩៣៤</b>	<b>៣៦.៣០១</b>	<b>៣៦.៧២៧</b>
ទ្រព្យសកម្មបរទេស	២៩.៨៧៥	៣៥.៦២៥	៣៦.៣២៦	៣៦.៦៩២	៣៧.១០៨
ទ្រព្យអកម្មបរទេស	៣៨៥	៣៩០	៣៩២	៣៩១	៣៨១
<b>ទ្រព្យសកម្មក្នុងស្រុកសុទ្ធ</b>	<b>-៦.៩៨៩</b>	<b>-៩.៣៤៥</b>	<b>-៩.៣៧៤</b>	<b>-៩.៣១២</b>	<b>-៨.៧៩៦</b>
ឥណទេយ្យសុទ្ធចំពោះរាជរដ្ឋាភិបាល	-៥.៨០២	-៧.២៩៦	-៧.៣៥៤	-៧.២៩៣	-៧.២៨៨
ឥណទេយ្យចំពោះរាជរដ្ឋាភិបាល	២៧០	២៧០	២៧០	២៧០	២៧០
ប្រាក់បញ្ញើរាជរដ្ឋាភិបាល	៦.០៧៣	៧.៥៦៦	៧.៦២៥	៧.៥៦៣	៧.៥៥៩
ឥណទានសុទ្ធចំពោះធនាគារពាណិជ្ជ	-៩៦២	-១.១១៩	-១.១២៣	-១.១៣០	-១.១១៧
ខ្ទង់ផ្សេងៗសុទ្ធ	-២២៥	-៩៣០	-៨៩៧	-៨៨៩	-៣៩០
<b>(បម្រែបម្រួលជាតារាង)</b>					
<b>រូបិយវត្ថុបម្រុង</b>	<b>៤,០</b>	<b>៤,៨</b>	<b>២,៦</b>	<b>១,៦</b>	<b>៣,៥</b>
រូបិយវត្ថុក្រៅធនាគារ	២,១	១,៤	៣,១	៤,៦	-៣,៨
បេឡាធនាគារពាណិជ្ជ	-២៥,៦	២,១	-២,០	៣,៣	៧,៩
ប្រាក់បញ្ញើធនាគារ	៥,៧	៦,៦	២,៥	០,៥	៦,១
ប្រាក់បម្រុងកាតព្វកិច្ច	២,១	២,៣	១,១	០,៤	០,៥
ប្រាក់បញ្ញើផ្សេងៗ	៩,០	១០,២	៣,៦	០,៦	១០,៣
ផ្សេងៗ	២,៣	-៤១,៧	៣,១	៩,៦	-៣០,៩
<b>ទ្រព្យសកម្មបរទេសសុទ្ធ</b>	<b>៣,៨</b>	<b>៣,៩</b>	<b>២,០</b>	<b>១,០</b>	<b>១,២</b>
ទ្រព្យសកម្មបរទេស	៣,៧	៣,៨	២,០	១,០	១,១
ទ្រព្យអកម្មបរទេស	១,១	-០,១	០,៤	-០,២	-២,៧
<b>ទ្រព្យសកម្មក្នុងស្រុកសុទ្ធ</b>	<b>-៣,១</b>	<b>១,២</b>	<b>០,៣</b>	<b>-០,៧</b>	<b>-៥,៥</b>
ឥណទេយ្យសុទ្ធចំពោះរាជរដ្ឋាភិបាល	-៣,៦	-០,១	០,៨	-០,៨	-០,១
ឥណទេយ្យចំពោះរាជរដ្ឋាភិបាល	០,០	០,០	០,០	០,០	០,០
ប្រាក់បញ្ញើរាជរដ្ឋាភិបាល	៣,៤	-០,១	០,៨	-០,៨	-០,១
ឥណទានសុទ្ធចំពោះធនាគារពាណិជ្ជ	-០,៨	៤,៦	០,៣	០,៧	-១,១
ខ្ទង់ផ្សេងៗសុទ្ធ	០,០	៧,៥	-៣,៦	-០,៩	-៥៦,១



## តារាង ១៤ : ឥណទានផ្តល់ដោយធនាគារទទួលបានប្រាក់បញ្ញើតាមប្រភេទទំនួញ

(ឯកតា : ប៊ីលានរៀល)

	ឆ្នាំ-១៥	កក្កដា-១៦	សីហា-១៦	កញ្ញា-១៦	តុលា-១៦
<b>១. គ្រឹះស្ថានហិរញ្ញវត្ថុ</b>	<b>១.១៦៨,៩</b>	<b>១.២៦១,៦</b>	<b>១.២០៥,៣</b>	<b>១.៣០៨,៧</b>	<b>១.៣៣៨,៤</b>
១.១ ធនាគារជាតិនៃកម្ពុជា	០,០	០,០	០,០	០,០	០,០
១.២ គ្រឹះស្ថានហិរញ្ញវត្ថុទទួលប្រាក់បញ្ញើ	៨៣៣,៩	៩៧៨,៧	៩៥៦,៤	១.០៦៦,៨	១.០៦៨,៩
១.៣ គ្រឹះស្ថានហិរញ្ញវត្ថុផ្សេងៗទៀត	៣៣៥,០	២៨២,៩	២៤៩,០	២៤១,៩	២៦៩,៦
<b>២. គ្រឹះស្ថានមិនបម្រើសេវាហិរញ្ញវត្ថុ</b>	<b>៣៩.៨០៦,៦</b>	<b>៤៥.៥០៣,០</b>	<b>៤៥.៦៩៣,២</b>	<b>៤៥.៨២១,៩</b>	<b>៤៥.៧៨២,៦</b>
២.១ កសិកម្ម រុក្ខាប្រមាញ់ និងនេសាទ	៤.៩៧៣,៣	៦.០០០,៩	៥.៩៦៩,១	៦.០៥៤,៦	៦.០៥៧,០
២.២ ឧស្សាហកម្មរ៉ែ	២៥៥,៤	២៧៦,៤	២៧៩,២	២៩៦,៣	២៩៤,៧
២.៣ កម្មន្តសាលកម្ម	៣.៧០៤,៦	៤.០៦០,៧	៤.០៦៥,៥	៣.៩៣៥,១	៣.៨៥១,៦
២.៤ ការផ្គត់ផ្គង់សេវាសាធារណៈ	៣៥៣,៦	៤៤០,០	៤០៨,៥	៤៥៥,៣	៤៣៦,១
២.៥ សំណង់	៣.៤៩២,៨	៤.៤៦៦,១	៤.៤៤០,២	៤.៥២១,៦	៤.៥២៤,០
២.៦ ការជួញដូរដុំ	៨.២៩៦,៦	៨.១០៨,៤	៨.២៤៤,៩	៨.១៣៣,៧	៨.១៣២,៤
២.៧ ការជួញដូររាយ	៧.៥១១,១	៩.៣២៨,៥	៩.៣៥០,៦	៩.៤២៦,៦	៩.៧០០,១
២.៨ សណ្ឋាគារ និងភោជនីយដ្ឋាន	២.៨២៨,០	២.៩០៦,៥	២.៩១៦,១	២.៩១០,៣	២.៩២៩,៣
២.៩ ដឹកជញ្ជូន និងស្តុកបណ្តោះអាសន្ន	៦៣៦,៩	៨៩១,២	៩១៤,៧	៩៧៣,១	៩៩២,៨
២.១០ បណ្តាញព័ត៌មាននិងទូរគមនាគមន៍	៤៦៩,២	៥១៣,៩	៥៤៤,២	៥២៩,៥	៥២០,៩
២.១១ អាជីវកម្មជួល និងភតិសន្យាប្រតិបត្តិការមិនរាប់បញ្ចូលភតិសន្យា និងការជួលអចលនទ្រព្យ	៨៤៨,៨	១.០៤៧,៧	១.០៩៨,៣	១.១៤១,៨	១.១២៤,៥
២.១២ ការជួញដូរអចលនទ្រព្យ	២.៣៤៧,៥	៣.០០៥,៣	៣.០២២,២	៣.០៣០,៣	២.៨២៥,០
២.១៣ សេវាកម្មមិនមែនហិរញ្ញវត្ថុផ្សេងៗទៀត	៤.០៨៨,៧	៤.៤៥៧,៤	៤.៤៣៩,៩	៤.៤១៣,៦	៤.៣៩៤,២
<b>៣. កម្រិតការផ្តល់ខ្លួន</b>	<b>៦.១០៩,៦</b>	<b>៧.៧០០,៩</b>	<b>៧.៧២៥,៤</b>	<b>៧.៨៤៨,៤</b>	<b>៧.៨៩៦,៦</b>
៣.១ ការឲ្យខ្ចីជាបុគ្គល	២.៥៥៧,៧	៣.៦៤៦,៣	៣.៥៩៤,២	៣.៥៩២,០	៣.៥៧៥,៨
៣.២ ការឲ្យខ្ចីតាមប័ណ្ណឥណទាន	៨២,៥	៩៧,៧	១០០,១	១០៧,៨	១១២,៣
៣.៣ ការឲ្យខ្ចីទិញផ្ទះជាកម្មសិទ្ធិផ្ទាល់ខ្លួន	៣.៤៦៩,៣	៣.៩៥៧,០	៤.០៣១,១	៤.១៤៨,៦	៤.២០៨,៥
<b>៤. ឥណទានផ្សេងៗ</b>	<b>៨៦១,១</b>	<b>៨៨៣,៤</b>	<b>៩៩០,៥</b>	<b>១.០១១,៦</b>	<b>៩៤៥,៦</b>
<b>សរុបឥណទានជូល</b>	<b>៤៧.៩៤៦,២</b>	<b>៥៥.៣៤៨,៩</b>	<b>៥៥.៦១៤,៤</b>	<b>៥៥.៩៩០,៦</b>	<b>៥៥.៩៦៣,២</b>



\* ទិន្នន័យកែតម្រូវ

**តារាង ១៥ : បម្រែបម្រួលប្រចាំខែនៃឥណទានផ្តល់ដោយធនាគារទទួលបានប្រាក់បញ្ញើតាមប្រភេទជំនួញ**

	ធ្នូ-១៥	កក្កដា-១៦	សីហា-១៦	កញ្ញា-១៦	តុលា-១៦
<b>( បម្រែបម្រួលប្រចាំខែជាដើមនៃឥណទាន )</b>					
<b>១. គ្រឹះស្ថានហិរញ្ញវត្ថុ</b>	<b>២០០,៣</b>	<b>-៣៩,៤</b>	<b>-៥៦,៣</b>	<b>១០៣,៤</b>	<b>២៩,៧</b>
១.១ ធនាគារជាតិនៃកម្ពុជា	០,០	០,០	០,០	០,០	០,០
១.២ គ្រឹះស្ថានហិរញ្ញវត្ថុទទួលប្រាក់បញ្ញើ	២១១,១	១៩,២	-២២,៣	១១០,៤	២,១
១.៣ គ្រឹះស្ថានហិរញ្ញវត្ថុផ្សេងៗទៀត	-១០,៨	-៥៨,៦	-៣៤,០	-៧,១	២៧,៧
<b>២. គ្រឹះស្ថានមិនមែនសហគ្រាសហិរញ្ញវត្ថុ</b>	<b>២៧៧,១</b>	<b>៧៩៧,០</b>	<b>១៩០,២</b>	<b>១២៨,៧</b>	<b>-៣៩,៣</b>
២.១ កសិកម្ម រុក្ខាប្រមាញ់ និងនេសាទ	-២៩,៥	១២២,១	-៣១,៨	៨៥,៥	២,៤
២.២ ឧស្សាហកម្មរ៉ែ	៦,៦	១,៦	២,៨	១៧,១	-១,៦
២.៣ កម្មន្តសាលកម្ម	-៣៤,៥	៤,៣	៤,៧	-១៣០,៤	-៨៣,៥
២.៤ ការផ្គត់ផ្គង់សេវាសាធារណៈ	០,៥	៨,០	-៣១,៥	៤៦,៨	-១៩,២
២.៥ សំណង់	-២៥,២	១២៧,២	-២៦,០	៨១,៤	២,៤
២.៦ ការជួញដូររ៉ែ	២៦,៧	៧១,២	១៣៦,៥	-១១១,១	-១,៣
២.៧ ការជួញដូររាយ	៩០,៩	២៧៥,០	២២,០	៧៦,០	២៧៣,៥
២.៨ សណ្ឋាគារ និងភោជនីយដ្ឋាន	៥៧,០	២៦,៧	៩,៦	-៥,៨	១៩,០
២.៩ ដឹកជញ្ជូន និងស្តុកបណ្តោះអាសន្ន	២៤,៥	២៧,៤	២៣,៦	៥៨,៤	១៩,៧
២.១០ បណ្តាញព័ត៌មាននិងទូរគមនាគមន៍	៨២,៧	-៣៧,៧	៣០,៣	-១៤,៦	-៨,៧
២.១១ អាជីវកម្មផ្តល់ និងភតិសន្យាប្រតិបត្តិការ	៧,២	១០,១	៥០,៦	៤៣,៥	-១៧,២
មិនរាប់បញ្ចូលភតិសន្យា និងការជួលអចលនទ្រព្យ					
២.១២ ការជួញដូរអចលនទ្រព្យ	-១៣,៧	១៧៣,៥	១៦,៩	៨,១	-២០៥,៣
២.១៣ សេវាកម្មមិនមែនហិរញ្ញវត្ថុផ្សេងៗទៀត	៧៩,៩	-១២,៥	-១៧,៥	-២៦,២	-១៩,៤
<b>៣. កម្រិតការផ្ទេរខ្លួន</b>	<b>២១៣,៥</b>	<b>២៣៨,៥</b>	<b>២៤,៥</b>	<b>១២៣,០</b>	<b>៤៩,២</b>
៣.១ ការឲ្យខ្ចីជាបុគ្គល	៩៩,៩	១២០,៩	-៥២,១	-២,២	-១៦,២
៣.២ ការឲ្យខ្ចីតាមប័ណ្ណឥណទាន	២,១	៧,៥	២,៤	៧,៧	៤,៤
៣.៣ ការឲ្យខ្ចីទិញផ្ទះជាកម្មសិទ្ធិផ្ទាល់ខ្លួន	១១១,៦	១១០,០	៧៤,២	១១៧,៤	៥៩,៩
<b>៤. ឥណទានផ្សេងៗ</b>	<b>-៥១,១</b>	<b>១,៤</b>	<b>១០៧,១</b>	<b>២១,១</b>	<b>-៦៦,០</b>
<b>សរុបឥណទានផ្តល់</b>	<b>៦៣៩,៩</b>	<b>៩៩៧,៤</b>	<b>២៦៥,៥</b>	<b>៣៧៦,២</b>	<b>-២៧,៤</b>
<b>( បម្រែបម្រួលប្រចាំខែជាគតិយ )</b>					
<b>១. គ្រឹះស្ថានហិរញ្ញវត្ថុ</b>	<b>២០,៧</b>	<b>-៣,០</b>	<b>-៤,៥</b>	<b>៨,៦</b>	<b>២,៣</b>
១.១ ធនាគារជាតិនៃកម្ពុជា	០,០	០,០	០,០	០,០	០,០
១.២ គ្រឹះស្ថានហិរញ្ញវត្ថុទទួលប្រាក់បញ្ញើ	៣៣,៩	២,០	-២,៣	១១,៥	០,២
១.៣ គ្រឹះស្ថានហិរញ្ញវត្ថុផ្សេងៗទៀត	-៣១,១	-១៧,២	-១២,០	-២,៨	១១,៤
<b>២. គ្រឹះស្ថានមិនមែនសហគ្រាសហិរញ្ញវត្ថុ</b>	<b>០,៧</b>	<b>១,៨</b>	<b>០,៤</b>	<b>០,៣</b>	<b>-០,១</b>
២.១ កសិកម្ម រុក្ខាប្រមាញ់ និងនេសាទ	-០,៦	២,១	-០,៥	១,៤	០,០
២.២ ឧស្សាហកម្មរ៉ែ	២,៧	០,៦	១,០	៦,១	-០,៥
២.៣ កម្មន្តសាលកម្ម	-០,៩	០,១	០,១	-៣,២	-២,១
២.៤ ការផ្គត់ផ្គង់សេវាសាធារណៈ	០,១	១,៩	-៧,២	១១,៥	-៤,២
២.៥ សំណង់	-០,៧	២,៩	-០,៦	១,៨	០,១
២.៦ ការជួញដូររ៉ែ	០,៣	០,៩	១,៧	-១,៣	០,០
២.៧ ការជួញដូររាយ	១,២	៣,០	០,២	០,៨	២,៩
២.៨ សណ្ឋាគារ និងភោជនីយដ្ឋាន	២,១	០,៩	០,៣	-០,២	០,៧
២.៩ ដឹកជញ្ជូន និងស្តុកបណ្តោះអាសន្ន	៤,០	៣,២	២,៦	៦,៤	២,០
២.១០ បណ្តាញព័ត៌មាននិងទូរគមនាគមន៍	២១,៤	-៦,៨	៥,៩	-២,៧	-១,៦
២.១១ អាជីវកម្មផ្តល់ និងភតិសន្យាប្រតិបត្តិការ	០,៩	១,០	៤,៨	៤,០	-១,៥
មិនរាប់បញ្ចូលភតិសន្យា និងការជួលអចលនទ្រព្យ					
២.១២ ការជួញដូរអចលនទ្រព្យ	-០,៦	៦,១	០,៦	០,៣	-៦,៨
២.១៣ សេវាកម្មមិនមែនហិរញ្ញវត្ថុផ្សេងៗទៀត	២,០	-០,៣	-០,៤	-០,៦	-០,៤
<b>៣. កម្រិតការផ្ទេរខ្លួន</b>	<b>៣,៦</b>	<b>៣,២</b>	<b>០,៣</b>	<b>១,៦</b>	<b>០,៦</b>
៣.១ ការឲ្យខ្ចីជាបុគ្គល	៤,១	៣,៤	-១,៤	-០,១	-០,៥
៣.២ ការឲ្យខ្ចីតាមប័ណ្ណឥណទាន	២,៦	៤,៤	២,៥	៧,៧	៤,១
៣.៣ ការឲ្យខ្ចីទិញផ្ទះជាកម្មសិទ្ធិផ្ទាល់ខ្លួន	៣,៣	២,៩	១,៩	២,៩	១,៤
<b>៤. ឥណទានផ្សេងៗ</b>	<b>-៥,៦</b>	<b>០,២</b>	<b>១២,១</b>	<b>២,១</b>	<b>-៦,៥</b>
<b>សរុបឥណទានផ្តល់</b>	<b>១,៣</b>	<b>១,៨</b>	<b>០,៥</b>	<b>០,៧</b>	<b>០,០</b>

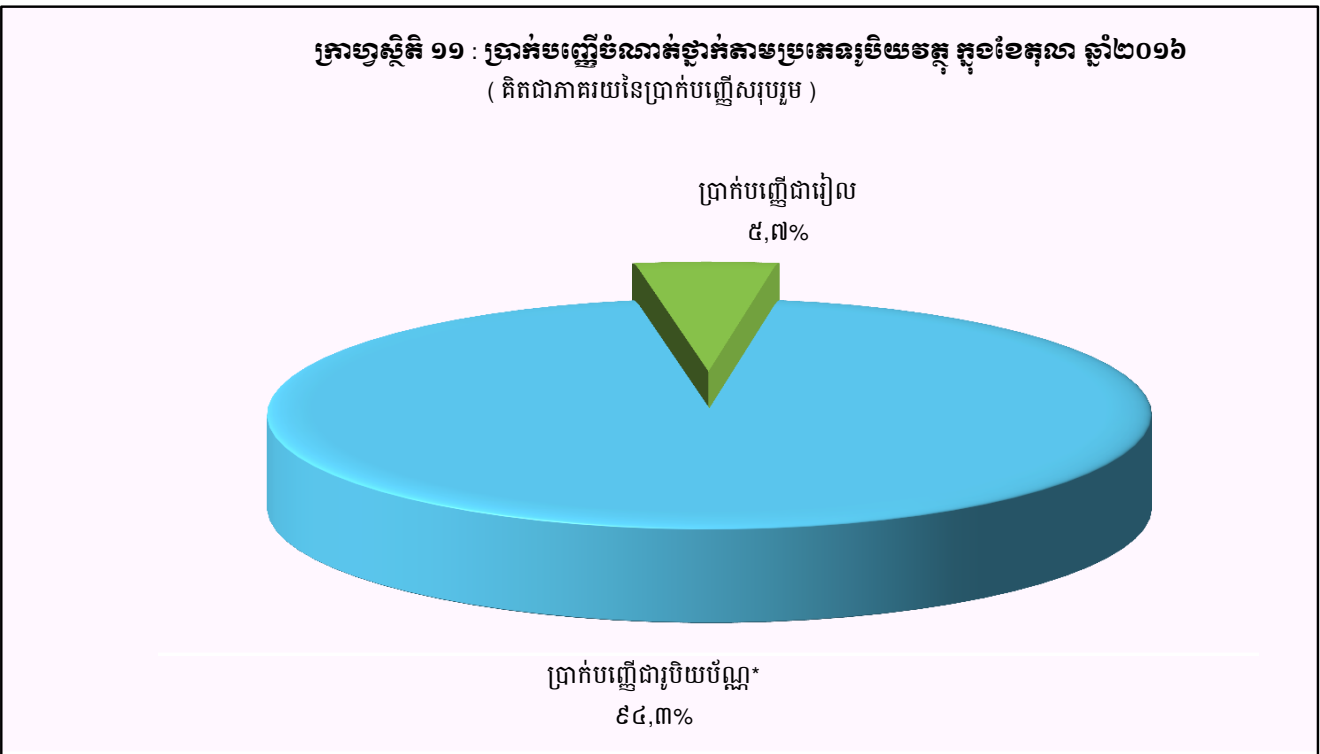
\* ទិន្នន័យកែតម្រូវ

## តារាង ១៦ : ប្រាក់បញ្ញើនៅធនាគារទទួលប្រាក់បញ្ញើ

( ឯកតា : ប៊ីលានរៀល )

	ឆ្នុ-១៥	កក្កដា-១៦	សីហា-១៦	កញ្ញា-១៦	តុលា-១៦
<b>ប្រាក់បញ្ញើជាទៀង</b>					
ប្រាក់បញ្ញើចរន្ត	៨២០,៣	៩២៨,៩	៩៥០,៦	៩០៥,៦	៩២៨,០
ប្រាក់បញ្ញើសន្សំ	៨៩៩,០	៩៣៥,០	៨៨៣,៩	៨៦២,៥	៩៨៤,៩
ប្រាក់បញ្ញើមានកាលកំណត់	៦៥៩,១	៩៩៥,១	១.០៣៥,៦	១.១៥៨,៣	១.១៨៦,៥
ប្រាក់បញ្ញើផ្សេងៗ	៣៣,៦	៣២,៦	៣០,២	៣៣,៧	៤៦,៤
<b>សរុប</b>	<b>២.៤១២,០</b>	<b>២.៨៩១,៥</b>	<b>២.៩០០,២</b>	<b>២.៩៦០,១</b>	<b>៣.១៤៥,៨</b>
<b>ប្រាក់បញ្ញើជាទុរិយប័ណ្ណ*</b>					
ប្រាក់បញ្ញើចរន្ត	៨.៧៤៨,៨	៩.៣៧៣,២	១០.០៤៤,២	៩.៥៩៨,៧	១០.១២៦,៨
ប្រាក់បញ្ញើសន្សំ	១៣.៨៣៣,៣	១៥.៦៧៨,៧	១៥.៦៦៦,៤	១៥.៦០៥,៣	១៥.២៨៤,៧
ប្រាក់បញ្ញើមានកាលកំណត់	២០.៦៣០,៨	២៤.៨៥២,៩	២៤.៧១៧,២	២៥.០៩៦,៦	២៥.៣៦១,០
ប្រាក់បញ្ញើផ្សេងៗ	៧២១,២	៨៩០,៥	៨៤៦,១	៧៩៨,៨	៨៥១,៧
<b>សរុប</b>	<b>៤៣.៩៣៤,១</b>	<b>៥០.៧៩៥,៣</b>	<b>៥១.២៧៣,៩</b>	<b>៥១.០៩៩,៣</b>	<b>៥១.៦២៤,២</b>
<b>សរុបរួម</b>	<b>៤៦.៣៤៦,០</b>	<b>៥៣.៦៨៦,៨</b>	<b>៥៤.១៧៤,១</b>	<b>៥៤.០៥៩,៤</b>	<b>៥៤.៧៧០,០</b>

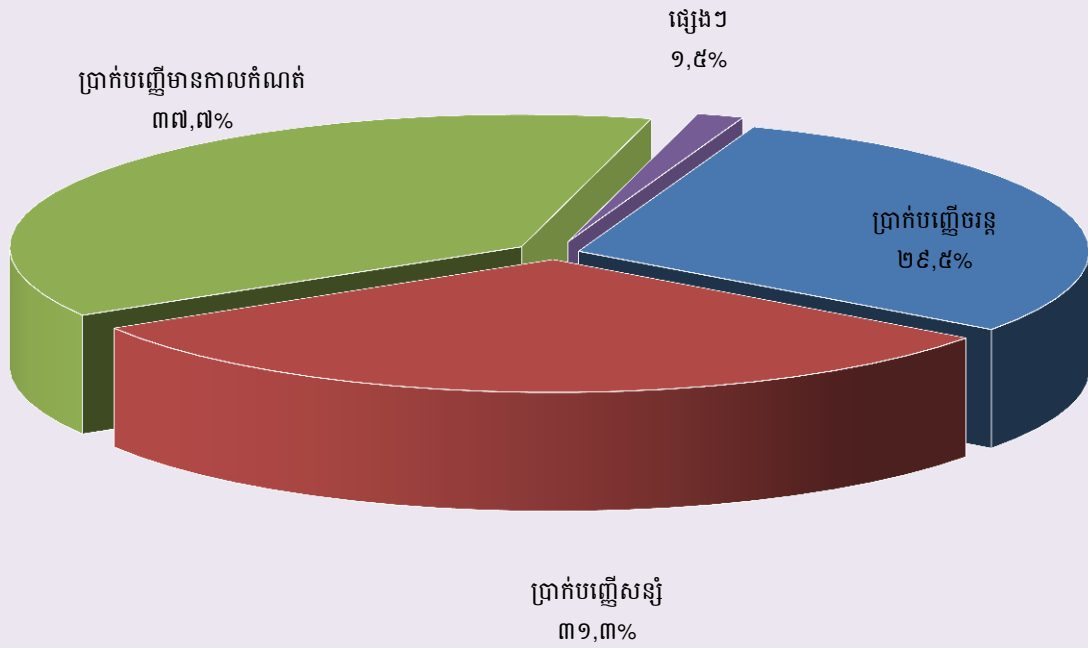
\* ប្រាក់បញ្ញើជាទុរិយប័ណ្ណរបស់និវាសនិក និងអនិវាសនិកកម្ពុជា



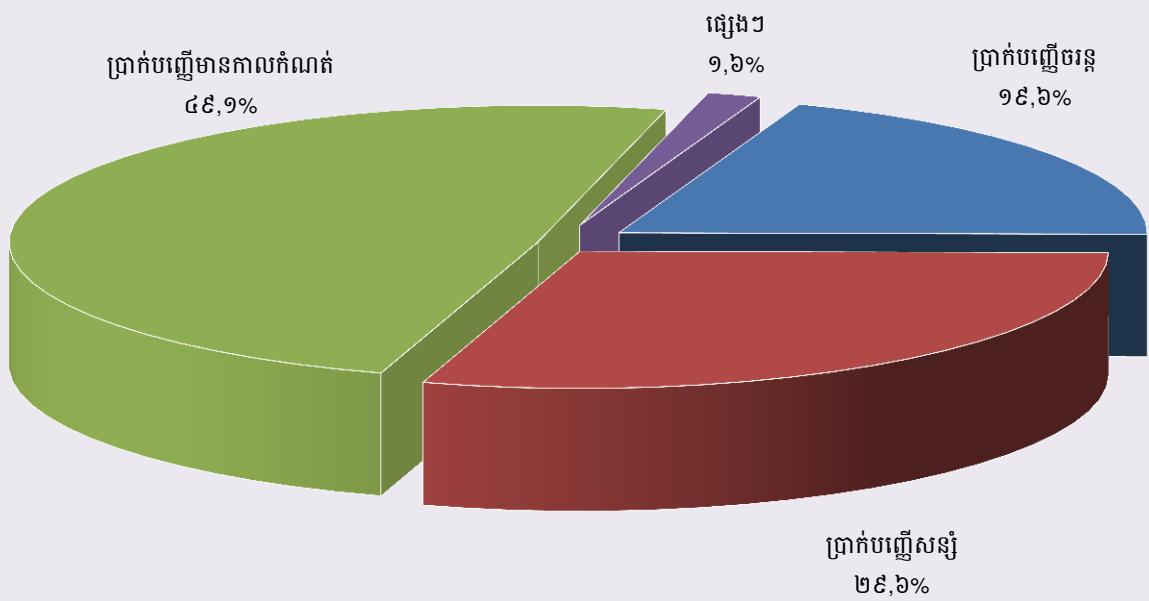
**តារាង ១៧ : បម្រែបម្រួលប្រចាំខែនៃប្រតិបត្តិការប្រាក់បញ្ញើរបស់ធនាគារទទួលប្រាក់បញ្ញើ**

	ធ្នូ-១៥	កក្កដា-១៦	សីហា-១៦	កញ្ញា-១៦	តុលា-១៦
<b>( បម្រែបម្រួលប្រចាំខែជាដើមនៃរៀល )</b>					
<b>ប្រាក់បញ្ញើជារៀល</b>					
ប្រាក់បញ្ញើចរន្ត	៤៤,៧	៥៩,៧	២១,៦	-៤៥,០	២២,៤
ប្រាក់បញ្ញើសន្សំ	១៦១,៦	-៤៩,៩	-៥១,១	-២១,៤	១២២,៤
ប្រាក់បញ្ញើមានកាលកំណត់	៣,១	១៦៥,៥	៤០,៥	១២២,៧	២៨,២
ប្រាក់បញ្ញើផ្សេងៗ	១,៤	៥,៨	-២,៤	៣,៥	១២,៨
<b>សរុប</b>	<b>២១០,៨</b>	<b>១៨១,១</b>	<b>៨៧,៦</b>	<b>៥៩,៨</b>	<b>១៨៥,៨</b>
<b>ប្រាក់បញ្ញើជារូបិយប័ណ្ណ</b>					
ប្រាក់បញ្ញើចរន្ត	២៥២,៨	-៣៣,០	៦៧១,០	-៤៤៥,៥	៥២៨,២
ប្រាក់បញ្ញើសន្សំ	-៤៤,៥	២០៤,៧	-១២,៣	-៦១,១	-៣២០,៦
ប្រាក់បញ្ញើមានកាលកំណត់	៨៩៨,០	៥៧១,៤	-១៣៥,៧	៣៧៩,៤	២៦៤,៤
ប្រាក់បញ្ញើផ្សេងៗ	៥៧,៩	៥៨,៨	-៤៤,៤	-៤៧,៤	៥២,៩
<b>សរុប</b>	<b>១.១៦៤,២</b>	<b>៨០២,០</b>	<b>៤៧៨,៦</b>	<b>-១៧៤,៦</b>	<b>៥២៤,៩</b>
<b>សរុបរួម</b>	<b>១.៣៧៥,០</b>	<b>៩៨៣,១</b>	<b>៩៦៦,២</b>	<b>-១១៤,៨</b>	<b>៧១០,៧</b>
<b>( បម្រែបម្រួលប្រចាំខែជាភាគរយ )</b>					
<b>ប្រាក់បញ្ញើជារៀល</b>					
ប្រាក់បញ្ញើចរន្ត	៥,៨	៦,៩	២,៣	-៤,៧	២,៥
ប្រាក់បញ្ញើសន្សំ	២១,៩	-៥,១	-៥,៥	-២,៤	១៤,២
ប្រាក់បញ្ញើមានកាលកំណត់	០,៥	២០,០	៤,១	១១,៨	២,៤
ប្រាក់បញ្ញើផ្សេងៗ	៤,២	២១,៥	-៧,៤	១១,៧	៣៧,៩
<b>សរុប</b>	<b>៩,៤</b>	<b>៤៣,៩</b>	<b>៣,៥</b>	<b>១៤,៨</b>	<b>៥៧,០</b>
<b>ប្រាក់បញ្ញើជារូបិយប័ណ្ណ</b>					
ប្រាក់បញ្ញើចរន្ត	៣,០	-០,៤	៧,២	-៤,៤	៥,៥
ប្រាក់បញ្ញើសន្សំ	-០,៣	១,៣	-០,១	-០,៤	-២,១
ប្រាក់បញ្ញើមានកាលកំណត់	៤,៦	២,៤	-០,៥	១,៥	១,១
ប្រាក់បញ្ញើផ្សេងៗ	៨,៧	៧,១	-៥,០	-៥,៦	៦,៦
<b>សរុប</b>	<b>១៦,០</b>	<b>១០,៤</b>	<b>១,២</b>	<b>-០,៩</b>	<b>១០,៧</b>
<b>សរុបរួម</b>	<b>២៥,៤</b>	<b>៥៤,៣</b>	<b>៤,៧</b>	<b>-១,៣</b>	<b>៦៧,៧</b>

**ក្រាហ្វិក ១២ : ប្រាក់បញ្ញើជារៀងរាល់ឆ្នាំចំណាត់ថ្នាក់តាមប្រភេទ ក្នុងខែតុលា ឆ្នាំ២០១៦**  
 ( គិតជាភាគរយនៃប្រាក់បញ្ញើជារៀងរាល់សរុប )



**ក្រាហ្វិក ១៣ : ប្រាក់បញ្ញើជារូបិយប័ណ្ណចំណាត់ថ្នាក់តាមប្រភេទ ក្នុងខែតុលា ឆ្នាំ២០១៦**  
 ( គិតជាភាគរយនៃប្រាក់បញ្ញើជារូបិយប័ណ្ណសរុប )



**តារាង ១៨ : សកម្មភាពផ្តល់ឥណទានរបស់គ្រឹះស្ថានមីក្រូហិរញ្ញវត្ថុ និង អង្គការមិនមែនរដ្ឋាភិបាល**

គ្រា	ចំនួន			ចំនួនប្រាក់កម្ចី		អត្រាការប្រាក់	
	ស្រុក	ឃុំ	ភូមិ	គ្រួសារ	( ប៊ីលានរៀល )	ខែ	ឆ្នាំ
<b>២០០៩</b>	១.២៧៧	៨.១៨៩	៤២.៧២៩	៩០៤.២៩៨	១.២៨៦	២%-៣%	២៤%-៣៦%
<b>២០១០</b>	១.៥០៩	៩.៧៣០	៥២.១២២	១.០២០.៧៨៤	១.៧៨០	២%-៣%	២៤%-៣៦%
<b>២០១១</b>	១.៦៤៨	១០.៩២០	៦០.៥៥១	១.១៤១.៩១៣	២.៥៩១	២%-៣%	២៤%-៣៦%
<b>២០១២</b>	២.១២១	១៣.៨៨៥	៧៦.១៨៧	១.៣៤៤.២៥៥	៣.៦១៧	២%-៣%	២៩%-៣៧%
<b>២០១៣</b>							
គុលា	២.១៦៩	១៥.៥០០	៨៧.០១២	១.៥៧១.១៥៧	៤.៩៦៩	២%-៣%	២៧%-៣៩%
វិថីកា	២.១៩៨	១៥.៧៨១	៨៧.៨៧១	១.៥៩៧.០៨១	៥.២០៣	២%-៣%	២៧%-៣៩%
ផ្លូ	២.២៨២	១៦.៣៨៤	៨៩.៨២៩	១.៦១០.៨៤៤	៥.៣៦៤	២%-៣%	២៧%-៣៩%
<b>២០១៤</b>							
មករា	២.៣១៦	១៦.៥០១	៩១.១២២	១.៦៣៦.៤៩៥	៥.៦៨២	២%-៣%	២៧%-៣៩%
កម្ពុជា	២.៣៣៦	១៦.៥៩៩	៩២.១៨៦	១.៦៤៦.២៣៧	៥.៨៧៩	២%-៣%	២៧%-៣៩%
មីនា	២.៣៨១	១៦.៩១៨	៩៣.៦១៨	១.៦៥៨.៦២២	៦.១៥៣	២%-៣%	២៧%-៣៩%
មេសា	២.៣៩៦	១៧.០២២	៩៤.៥៣៣	១.៦៨៣.៥៦៥	៦.២៨៦	២%-៣%	២៧%-៣៩%
ឧសភា	២.៤៧៨	១៧.៤១០	៩៦.៩៥៥	១.៧១២.៧៦២	៦.៤៩១	២%-៣%	២៧%-៣៩%
មិថុនា	២.៥១៦	១៧.៦៧៩	៩៨.៣៩៦	១.៧២៩.១៨២	៦.៦៨២	២%-៣%	២៧%-៣៩%
កក្កដា	២.៥៦២	១៧.៨៥៦	១០០.៧១៤	១.៧៥៨.៨១០	៦.៩២៣	២%-៣%	២៧%-៣៩%
សីហា	២.៥៧៤	១៧.៩៧៩	១០២.០៤៦	១.៧៧៦.០១៨	៧.១៨៧	២%-៣%	២៧%-៣៩%
កញ្ញា	២.៦១២	១៨.១៩៣	១០៤.៦៨៩	១.៧៨៤.៦០២	៧.៤១៧	២%-៣%	២៧%-៣៩%
តុលា	២.៦៣៨	១៨.៤៥២	១០៥.៧៦៣	១.៨២៧.៦៨៨	៧.៨១៧	២%-៣%	២៧%-៣៩%
វិច្ឆិកា	២.៧១២	១៨.០៧៦	១០៨.៨៩២	១.៨៤១.៦៥២	៨.១១២	២%-៣%	២៧%-៣៩%
ធ្នូ	២.៧៥៤	១៨.២៥៤	១០៧.៩៦៤	១.៨៤៤.៨៩៣	៨.៣៤០	២%-៣%	២៧%-៣៩%
<b>២០១៥</b>							
មករា	២.៧៧៨	១៨.៣៦៧	១០៨.៥៦១	១.៨៤៩.១៦៤	៨.៧៤៦	២%-៣%	២៧%-៣៩%
កម្ពុជា	២.៨១១	១៨.៥១៧	១០៩.៥៥៥	១.៨៤៤.៣០៨	៨.៩៣៦	២%-៣%	២៧%-៣៩%
មីនា	២.៨៦៣	១៨.៧៣៦	១១១.១៤៥	១.៨៥៥.៤៥៥	៩.២៨២	២%-៣%	២៧%-៣៩%
មេសា	៣.០១១	១៩.២៥៩	១១២.៧៧៤	១.៨៨២.៧៦៥	៩.៦០០	២%-៤%	២៥%-៤១%
ឧសភា	៣.១០៤	១៩.៧០២	១១៩.៧៤២	១.៨៩៧.៦៨២	៩.៨៥៩	២%-៤%	២៥%-៤១%
មិថុនា	៣.២៧២	២០.៨៣៣	១២០.៩៧៥	១.៩២៧.៨៧៨	១០.២០៧	២%-៤%	២៥%-៤១%
កក្កដា	៣.៣៦៨	២១.០២៤	១២១.៧៦៦	១.៩៥១.១១៧	១០.៦០២	២%-៤%	២៥%-៤១%
សីហា	៣.៤៤៥	២២.២១៩	១២៦.៧០៧	១.៩៨៩.៣៤២	១០.៩៤២	២%-៤%	២៥%-៤១%
កញ្ញា	៣.៨៩៧	២៣.៨២២	១៣៣.០៤៧	២.០៦២.៦៣២	១១.៥១០	២%-៤%	២៥%-៤១%
តុលា	៣.៧៩៥	២៣.០៤៥	១២៣.៣៤១	២.០៤៤.៤០៥	១១.៧៦៤	២%-៤%	២៥%-៤១%
វិច្ឆិកា	៣.៩៣២	២៤.៣១៧	១២៥.៨១៦	២.០៩៧.៦៣២	១២.០៩៣	២%-៤%	២៥%-៤១%
ធ្នូ	៤.៥៧៦	២៧.៥១០	១៤១.៥១៤	២.១៤៩.១៨០	១២.៣៦៥	២%-៤%	២៥%-៤១%
<b>២០១៦</b>							
មករា	៤.៩៨៦	២៩.៧៥៣	១៥៦.៩៨២	២.២២៤.៣៧១	១២.៨៧៧	២%-៤%	២៥%-៤១%
កម្ពុជា	៤.៨៧៣	២៩.១៣០	១៤៧.៥៦៦	២.១៧៨.០១០	១២.៩៧២	២%-៤%	២៥%-៤១%
មីនា	៥.២១៧	៣០.៩៤១	១៥៩.៧៧៨	២.២០៩.៥៦០	១៣.៥៤៣	២%-៤%	២៥%-៤១%
មេសា	៥.០០២	២៩.៧៨៩	១៤៩.៦០០	២.១០៤.២៥៤	១១.៧៤៥	២%-៤%	២៥%-៤១%
ឧសភា	៥.០៨៣	៣០.០៨៨	១៤៩.៩២១	២.១០៣.៥៨៩	១១.៧៥៨	២%-៤%	២៥%-៤១%
មិថុនា	៥.៤១៧	៣១.០៦៧	១៤៧.៩៧៩	២.១២៩.០៨៦	១១.៩៧៤	២%-៤%	២៥%-៤១%
កក្កដា	៥.២៧២	២៩.៧៨៦	១៥០.៣០៥	២.០៩៨.៧៦៥	១១.៦៧៦	២%-៤%	២៥%-៤១%
សីហា	៥.៣៤៨	២៩.៩២៤	១៥០.៨៣៦	២.០៩៣.៧២២	១១.៨៨៥	២%-៤%	២៥%-៤១%
កញ្ញា	៦.០៥២	៤១.០៥៥	១៥៤.៥៩៣	២.១៥៤.៧៣៦	១២.២០៦	២%-៤%	២៥%-៤១%
តុលា	៥.៩២២	៣២.៤១៩	១៥៥.០៧៧	២.១៥២.២៦៥	១២.៣៣៣	២%-៤%	២៥%-៤១%

**តារាង ១៩ : ការវាស់វែងមូលបត្រជាប្រចាំឆ្នាំរបស់សភាវាស់វែង**

កាលបរិច្ឆេទ	ចំនួន	ចំនួនថ្ងៃ	ចំនួន	ចំនួនទឹកប្រាក់	ចំនួនទឹកប្រាក់	មូលបត្របញ្ជូនបញ្ជូនបញ្ជូន	
	មូលបត្រ	តាមទាត់	មូលបត្រ	សរុប	មធ្យមប្រចាំថ្ងៃ	ចំនួន	ទឹកប្រាក់
	បានទូទាត់		តាមទាត់ក្នុងថ្ងៃ	( ពាន់លានរៀល )	( ពាន់លានរៀល )	មូលបត្រ	( ពាន់លានរៀល )
	១	២	៣=១/២	៤	៥=៤/២	៦	៧
ឆ្នាំ ២០០៩	២.៧៨៥	២២	១២៧	១៣៥,៣	៦,២	១៥	០,១
<b>សរុប</b>	<b>៣១.២៨៧</b>	<b>២៣៨</b>	<b>១៣១</b>	<b>១.៣១៩,៤</b>	<b>៥,៥</b>	<b>១០៧</b>	<b>៣,១</b>
ឆ្នាំ ២០១០	២.៨៨៦	២២	១៣១	១៧៥,៧	៨,០	៩	០,៣
<b>សរុប</b>	<b>៣២.៥៥៤</b>	<b>២៣៦</b>	<b>១៣៩</b>	<b>១.៦២៧,២</b>	<b>៦,៩</b>	<b>១១១</b>	<b>២,៦</b>
ឆ្នាំ ២០១១	៣.៣២០	២១	១៥៨	១៧៨,២	៨,៥	២	០,៣
<b>សរុប</b>	<b>៣៤.៧៤២</b>	<b>២៣៦</b>	<b>១៤៧</b>	<b>១.៨២០,៥</b>	<b>៧,៧</b>	<b>៨៧</b>	<b>៤,៨</b>
ឆ្នាំ ២០១២	៣.០៥៦	២០	១៥៣	១៦៣,៧	៨,២	១៦	១,១៥
<b>សរុប</b>	<b>៣៩.២៨៨</b>	<b>២៣៤</b>	<b>១៦៨</b>	<b>២.៣៤៤,០</b>	<b>១០,០</b>	<b>១០៦</b>	<b>១២,៤</b>
ឆ្នាំ ២០១៣	៣.៦៥១	២០	១៨៣	២៥០,៥	១២,៥	២៧	០,២៧
<b>សរុប</b>	<b>៤២.៩៩៣</b>	<b>២៣១</b>	<b>១៨៦</b>	<b>៣.៥០៥,៧</b>	<b>១៥,២</b>	<b>២១២</b>	<b>៤៣,៧</b>
<b>២០១៤</b>							
ឆ្នាំ	៤.០៧៤	២០	២០៤	៣៩១,៥	១៩,៦	៨	២,១៤
<b>សរុប</b>	<b>៤៤.៧៧៨</b>	<b>២៣២</b>	<b>១៩៣</b>	<b>៣.៧៩៩,៣</b>	<b>១៦,៣</b>	<b>១៤៥</b>	<b>៣៣,៣</b>
<b>២០១៥</b>							
ឧសភា	៦.០២៨	១៦	៣៧៧	២៨៨,០	១៨,០	១៤	០,៣
មិថុនា	១១.៤៩៨	១៩	៦០៥	៣៦២,៩	១៩,១	១៩	០,៦
កក្កដា	១១.០៥២	២៣	៤៨១	៣៥៨,៤	១៥,៦	១៤	០,០៩
សីហា	៨.១៧៩	២១	៣៨៩	៤២៦,៦	២០,៣	១៦	០,០៧
កញ្ញា	១១.៧៣១	២១	៥៥៩	៣៣៩,៥	១៦,២	២០	០,៣៤
តុលា	៨.១៧៣	១៦	៥១១	៣៧៦,២	២៣,៥	៣៥	០,៤៨
វិច្ឆិកា	៨.០៥២	១៧	៤៧៤	៤០៥,០	២៣,៨	១៣	២,៨៣
ធ្នូ	១០.៧០៩	២២	៤៨៧	៥១៩,៩	២៣,៦	២៩	០,៧៩
<b>សរុប</b>	<b>១០៦.៩១៩</b>	<b>២៣៣</b>	<b>៤៥៩</b>	<b>៤.៨៥៤,២</b>	<b>២០,៨</b>	<b>២៥២</b>	<b>៤៧,៤</b>
<b>២០១៦</b>							
មករា	៩.៩២២	១៩	៥២២	៥០២,៨	២៦,៥	២៦	០,១៣
កុម្ភៈ	៦.៨៤២	២០	៣៤២	៤១៣,៣	២០,៧	១៩	០,៣០
មីនា	៩.៩២០	២២	៤៥១	៦៩២,៩	៣១,៥	២៥	៥១,៣៣
មេសា	៥.៥២៣	១៨	៣០៧	៣២៥,៤	១៨,១	៨	០,៣៧
ឧសភា	៥.៨៩៩	១៧	៣៤៧	៣៣៦,១	១៩,៨	១៥	០,២០
មិថុនា	៩.៣៦០	២១	៤៤៦	៣៨៨,១	១៨,៥	១៩	០,៦៥
កក្កដា	៧.៨២៥	២១	៣៧៣	៤១០,២	១៩,៥	១៨	៥,២១
សីហា	៧.៨៨៩	២៣	៣៤៣	៣៧៥,១	១៦,៣	១៥	១,១៩
កញ្ញា	៦.៨៤៥	២១	៣២៦	៤២៩,០	២០,៤	៩	០,២៤
តុលា	៤.៥៧៥	១៩	២៤១	៥៥៨,០	២៩,៤	៧	៥៤,០១
<b>សរុប</b>	<b>៧៤.៦០០</b>	<b>២០១</b>	<b>៣៧១</b>	<b>៤.៤៣០,៩</b>	<b>២២,០</b>	<b>១៦១</b>	<b>១១៣,៦</b>

\* ទិន្នន័យកែតម្រូវ

**តារាង ២០ : ការដាក់ទុនមូលប្បទានប្រកបដោយសុវត្ថិភាពសម្រាប់សេវាសាងសង់**

កាលបរិច្ឆេទ	ចំនួន	ចំនួនថ្ងៃ	ចំនួន	ចំនួនទឹកប្រាក់	ចំនួនទឹកប្រាក់	មូលប្បទានប្រកបដោយសុវត្ថិភាព	
	មូលប្បទានប្រកបដោយសុវត្ថិភាព	ដាក់ទុន	មូលប្បទានប្រកបដោយសុវត្ថិភាព	សរុប	មធ្យមប្រចាំថ្ងៃ	ចំនួន	ទឹកប្រាក់
	បានទូទាត់		ដាក់ទុនក្នុងថ្ងៃ	( លានដុល្លារអាមេរិក )	( លានដុល្លារអាមេរិក )	មូលប្បទានប្រកបដោយសុវត្ថិភាព	( លានដុល្លារអាមេរិក )
	១	២	៣=១/២	៤	៥=៤/២	៦	៧
ឆ្នាំ ២០០៩	៤០.៩០៧	២២	១.៨៥៩	៥៤៧,៦	២៤,៩	២៦២	៦,៧
<b>សរុប</b>	<b>៤២០.៤៤០</b>	<b>២៣៨</b>	<b>១.៧៦៧</b>	<b>៥.៨២១,៤</b>	<b>២៤,៥</b>	<b>២.៤៥៤</b>	<b>៤៦,៧</b>
ឆ្នាំ ២០១០	៤៩.៦៧៣	២២	២.២៥៨	៧៩៥,៥	៣៦,២	២៧៥	៩,៩
<b>សរុប</b>	<b>៤៨៥.១៨៩</b>	<b>២៣៦</b>	<b>២.០៥៦</b>	<b>៧.០០៨,៧</b>	<b>២៩,៧</b>	<b>២.៧៦៦</b>	<b>៤៧,៥</b>
ឆ្នាំ ២០១១	៥២.៧០០	២១	២.៥១០	៩៩៦,៩	៤៧,៥	២៧០	៧,៥
<b>សរុប</b>	<b>៥៥៨.៨៩៤</b>	<b>២៣៦</b>	<b>២.៣៦៨</b>	<b>៩.៥៧២,៧</b>	<b>៤០,៦</b>	<b>៣.២១៤</b>	<b>៩១,៩</b>
ឆ្នាំ ២០១២	៦០.៦៤៧	២០	៣.០៣២	១.១១២,៨	៥៥,៦	៤៥៩	២៥,៨
<b>សរុប</b>	<b>៦៥៨.៣២៩</b>	<b>២៣៤</b>	<b>២.៨១៣</b>	<b>១២.៥៧៤,៩</b>	<b>៥៧,៧</b>	<b>៤.២៤៥</b>	<b>១៨៨,១</b>
ឆ្នាំ ២០១៣	៧៣.០៨៨	២០	៣.៦៥៤	១.៤១៧,៧	៧០,៩	៥១១	១៧,០
<b>សរុប</b>	<b>៨០៣.៣៥២</b>	<b>២៣១</b>	<b>៣.៤៧៨</b>	<b>១៤.៩៩៩,២</b>	<b>៦៤,៩</b>	<b>៦.២៤០</b>	<b>២៤៩,៧</b>
ឆ្នាំ ២០១៤	៨៣.៥៧៨	២០	៤.១៧៩	១.៧២៧,០	៨៦,៣	៥៤៥	៣៦,១
<b>សរុប</b>	<b>៨៨៨.៩៧០</b>	<b>២៣១</b>	<b>៣.៨៤៨</b>	<b>១៧.៩៨៩,៥</b>	<b>៧៧,៩</b>	<b>៥.៨៩៥</b>	<b>៤២១,៨</b>
<b>២០១៥</b>							
សីហា	៨៣.០៧៦	២១	៣.៩៥៦	១.៧៩២,១	៨៥,៣	៥៥៨	១៧,០
កញ្ញា	៨៦.១៦៥	២១	៤.១០៣	១.៧៩៩,៧	៨៥,៧	៦៥៤	៣០,៧
តុលា	៧៥.០៤២	១៦	៤.៦៩០	១.៤៩៥,៥	៩៣,៥	៦៣៣	២៤,៣
វិច្ឆិកា	៧៨.៧៨៥	១៧	៤.៦៣៤	១.៥០០,០	៨៨,២	៥៧៩	១២,៨
ធ្នូ	៩៨.០៦២	២២	៤.៤៥៧	១.៨៥៩,៨	៨៤,៥	៧២៨	២១,២
<b>សរុប</b>	<b>៩៩២.៤៣៤</b>	<b>២៣៣</b>	<b>៤.២៥៩</b>	<b>២០.៧៥៨,៤</b>	<b>៨៩,១</b>	<b>៧.១៧០</b>	<b>២៦៨,០</b>
<b>២០១៦</b>							
មករា	៨៣.១៦០	១៩	៤.៣៧៧	១.៧១៣,៥	៩០,២	៧៣៣	២៥,៥
កុម្ភៈ	៨០.៣៩៩	២០	៤.០២០	១.៥០៣,៨	៧៥,២	៧១៩	១៨,៦
មីនា	៩៥.៤១៧	២២	៤.៣៣៧	២.០០៧,៤	៩១,៣	៧៩៥	២៦,៧
មេសា	៧៤.០០៥	១៨	៤.១១១	១.៦២៦,៨	៩០,៤	៦៣៩	១៨,៣
ឧសភា	៨៤.៣៣២	១៧	៤.៩៦១	១.៨០៥,៩	១០៦,២	៨៨៣	៣២,២
មិថុនា	៨៧.៥១៩	២១	៤.១៦៨	១.៨២០,៤	៨៦,៧	៧៥៨	៣៧,២
កក្កដា	៨៥.៣១៨	២១	៤.០៦៣	១.៧៥៤,៨	៨៣,៦	៦៦៧	៤៩,៩
សីហា	៩៥.៣០៦	២៣	៤.១៤៤	១.៩៧៦,០	៨៥,៩	៧៨០	៣៧,៤
កញ្ញា	៨៧.៣៧៧	២១	៤.១៦១	១.៨៣៦,០	៨៧,៤	៦៥៨	២៦,១
តុលា	៧៧.៩៤៥	១៩	៤.១០២	១.៧៥១,២	៩២,២	៦៦៣	២៦,៣
<b>សរុប</b>	<b>៨៥០.៧៧៨</b>	<b>២០១</b>	<b>៤.២៣៣</b>	<b>១៧.៧៩៥,៨</b>	<b>៨៨,៥</b>	<b>៧.២៩៥</b>	<b>៣៧៨,២</b>

\*ទិន្នន័យកែតម្រូវ



**តារាង ២១ : ចំនួនភ្ញៀវមកទេសចរណ៍ប្រទេសកម្ពុជា**

	២០១៥		២០១៦		% នៃចំនួនសរុប		បម្រែបម្រួល %	
	ធ្នូ	សីហា	កញ្ញា	តុលា	កញ្ញា	តុលា	កញ្ញា/សីហា	តុលា/កញ្ញា
<b>( ភ្ញៀវមកទេសចរណ៍ប្រទេសកម្ពុជាបែបបែកតាមប្រភេទ )</b>								
ប្រធានយន្តហោះអន្តរជាតិភ្នំពេញ	៩៩.១០៣	៩៤.២០៥	៩០.៦៨២	១០៧.២២១	២៦,២	២៥,៩	-៣,៧	១៨,២
ប្រធានយន្តហោះអន្តរជាតិសៀមរាប	១៥៥.៩៥៤	១១២.២៧១	៩២.២៥៧	១១៦.១៨២	២៦,៧	២៨,១	-១៧,៤	២៥,៩
ផ្លូវគោក	២៩៨.៩២៦	១៨៧.៤៧២	១៥៥.១០៤	១៨២.៤០៨	៤៤,៩	៤៤,១	-១៧,៣	១៧,៦
ផ្លូវទឹក	២០.៨១៦	១២.២៦៦	៧.៤៦៥	៨.២៦៦	២,២	២,០	-៣៩,១	១០,៧
ព្រះវិហារ	០	០	០	០	០,០	០,០	០,០	០,០
<b>សរុប</b>	<b>៥៧៤.៧៩៩</b>	<b>៤០៦.២១៤</b>	<b>៣៤៥.៥០៨</b>	<b>៤១៤.០៧៧</b>	<b>១០០,០</b>	<b>១០០,០</b>	<b>-១៤,៩</b>	<b>១៩,៩</b>
<b>( ភ្ញៀវមកទេសចរណ៍ប្រទេសកម្ពុជាបែបបែកតាមប្រភេទ )</b>								
អ្នកទេសចរ	៥១៩.១៦៣	៣៥៩.៩៩៥	៣០៣.៣៤៦	៣៦១.០៥៥	៨៧,៨	៨៧,២	-១៥,៧	១៩,០
អ្នកជំនួញ	២៣.៣៤២	២៧.៤១៥	២៦.៣៨៦	៣២.៤៣៦	៧,៦	៧,៨	-៣,៤	២២,៩
ផ្សេងៗ	៣២.២៩៤	១៨.៨០៤	១៥.៧៧៦	២០.៥៨៦	៤,៦	៥,០	-១៦,១	៣០,៥
<b>សរុប</b>	<b>៥៧៤.៧៩៩</b>	<b>៤០៦.២១៤</b>	<b>៣៤៥.៥០៨</b>	<b>៤១៤.០៧៧</b>	<b>១០០,០</b>	<b>១០០,០</b>	<b>-១៤,៩</b>	<b>១៩,៩</b>
<b>( ជម្រកទេសចរណ៍ដែលមានភ្ញៀវមកទេសចរណ៍ប្រទេសកម្ពុជាប្រើប្រាស់ )</b>								
ចិន	៦៤.៩២៦	៦៩.៤៦១	៦២.៨៦៥	៧៥.៨៦១	១៨,២	១៨,៣	-៩,៥	២០,៧
វៀតណាម	១២៣.៥៩០	៧៥.១០៧	៦៧.៩៤៦	៧២.៩៨៩	១៩,៧	១៧,៦	-៩,៥	៧,៤
ឡាវ	៥៥.៦០០	៤២.៩០៨	៣៦.៥៣៥	៤៤.១៣៧	១០,៦	១០,៧	-១៤,៩	២០,៨
ថៃ	៥៥.២១២	៣១.៩៣៩	២៧.៤៣១	៣៦.៣៣៣	៧,៩	៨,៨	-១៤,១	៣២,៥
កូរ៉េខាងត្បូង	៤២.៧៥៣	២៥.៤១០	២០.២០២	២៤.១៦៤	៥,៨	៥,៨	-២០,៥	១៩,៦
សហរដ្ឋអាមេរិក	២៤.៩៨៨	១៣.២៨២	១១.៨៨២	១៧.៥០៩	៣,៤	៤,២	-១០,៥	៤៧,៤
ម៉ាឡេស៊ី	១៦.៦០៥	១២.២២៩	១៤.៥៣៨	១៣.៤០២	៤,២	៣,២	១៨,៩	-៧,៨
ជប៉ុន	២២.៥៣៩	១៨.៨០៦	១៦.១៧៧	១៣.២៩៨	៤,៧	៣,២	-១៤,០	-១៧,៨
អង់គ្លេស	១៦.០៦១	១១.៦៩១	៧.៩៤២	១១.៨៩៣	២,៣	២,៩	-៣២,១	៤៩,៧
បារាំង	១៦.៤២២	១៣.៤៧៧	៥.៧១៦	១១.៣០១	១,៧	២,៧	-៥៧,៦	៩៧,៧
ផ្សេងៗ	១៣៦.១០៣	៩១.៩០៤	៧៤.២៧៤	៩៣.១៩០	២១,៥	២២,៥	-១៩,២	២៥,៥
<b>សរុប</b>	<b>៥៧៤.៧៩៩</b>	<b>៤០៦.២១៤</b>	<b>៣៤៥.៥០៨</b>	<b>៤១៤.០៧៧</b>	<b>១០០,០</b>	<b>១០០,០</b>	<b>-១៤,៩</b>	<b>១៩,៩</b>

ប្រភព : ក្រសួងទេសចរណ៍ និង នាយកដ្ឋានអន្តោប្រវេសន៍ នៃក្រសួងមហាផ្ទៃ

**តារាង ២២ : ស្ថិតិសំបូល និងសំបេញទំនិញរបស់ប្រទេសកម្ពុជា**

(ឯកតា : ប៊ីលានរៀល)

	២០១៥	២០១៦			បម្រែបម្រួលជាពាន់លានរៀល		បម្រែបម្រួល %	
	រដូវ	សីហា	កញ្ញា	តុលា	កញ្ញា/សីហា	តុលា/កញ្ញា	កញ្ញា/សីហា	តុលា/កញ្ញា
<b>( សំបូលតាមប្រភេទទំនិញ )</b>								
បារី	៤២,១	៩៨,៣	៧៤,៨	៥១,៥	-២៣,៥	-២៣,៣	-២៣,៩	-៣១,២
ម៉ូតូ	១៨៧,១	៦៧,៣	៦០,២	៨៣,៦	-៧,២	២៣,៤	-១០,៦	៣៨,៩
ស្រាបៀរ	២២,៨	៦,៥	៦,២	៤,០	-០,៣	-២,២	-៤,៧	-៣៥,៩
ក្បាល VCRs	០,៣	០,១	០,២	០,២	០,០	០,០	៣៤,២	២១,៩
មូរទស្សន៍	៤,៥	២,១	១,៦	១,៩	-០,៥	០,៣	-២៣,៩	១៧,១
កាសែតថាញ៉េ	០,៤	០,៧	០,៣	០,១	-០,៤	-០,២	-៥៥,១	-៥៨,៧
មាស	២០៦,៦	១៥,៦	៤៨,៩	២០៣,៩	៣៣,២	១៥៥,០	២១២,៦	៣១៧,១
រថយន្ត	២៣៥,៩	២២០,៦	២១៣,៣	១៩៥,០	-៧,៣	-១៨,៣	-៣,៣	-៨,៦
សម្ភារៈសំណង់	៥០,២	៦០,១	៦៧,៤	៥០,៣	៧,៣	-១៧,១	១២,១	-២៥,៣
សម្លៀកបំពាក់	២៧,០	២៦,៤	២១,៣	២៤,១	-៥,១	២,៨	-១៩,១	១៣,០
ក្រណាត់	២២,២	១២,០	៤,៧	៨,២	-៧,៣	៣,៥	-៦០,៧	៧៣,៥
ផលិតផលប្រេង	៣៥៦,៨	៣៩១,៩	៣៩០,៥	៣៧៧,៥	-១,៣	-១៣,១	-០,៣	-៣,៣
ស្ករស	៨,០	៥,៥	៩,៤	១៣,៣	៣,៩	៣,៩	៧០,៩	៤១,៥
ស៊ីម៉ង់ត៍	២០,១	២៣,៩	២២,៥	២០,៦	-១,៤	-១,៨	-៥,៨	-៨,២
ដែក	៤១,៥	៤៩,៤	៦៦,៥	៣៨,៣	១៧,១	-២៨,២	៣៤,៦	-៤២,៥
ផ្សេងៗ	៨៩១,៤	៨៨១,៦	៨២៩,៨	៩៥៨,៥	-៥១,៨	១២៨,៧	-៥,៩	១៥,៥
នាំចូលរួចពន្ធ	២.២៣១,៤	២.២៣៥,៥	២.១៤៤,៩	២.០៤៧,៤	-៩០,៥	-៩៧,៦	-៤,០	-៤,៥
<b>នាំចូលសរុប (cif)</b>	<b>៤.៣៤៨,៣</b>	<b>៤.០៩៧,៣</b>	<b>៣.៩៦២,៤</b>	<b>៤.០៧៤,១</b>	<b>-១៣៤,៩</b>	<b>១១៥,៨</b>	<b>-៣,៣</b>	<b>២,៩</b>
នាំចូលសរុប (cif) ដកថ្លៃមាស	៤.១៤១,៧	៤.០៨១,៧	៣.៩១៣,៥	៣.៨៧៤,៣	-១៦៨,១	-៣៩,៣	-៤,១	-១,០
ថ្លៃដឹកជញ្ជូន និងធានារ៉ាប់រង	៣៣១,៣	៣២៦,៥	៣១៣,១	៣០៩,៩	-១៣,៥	-៣,១	-៤,១	-១,០
<b>នាំចូលសរុប (fob)</b>	<b>៤.០១៧,០</b>	<b>៣.៧៧០,៨</b>	<b>៣.៦៤៩,៣</b>	<b>៣.៧៦៤,២</b>	<b>-១២១,៤</b>	<b>១១៨,៩</b>	<b>-៣,២</b>	<b>៣,៣</b>
<b>( សំបេញតាមប្រភេទទំនិញ )</b>								
ឈើកាវ	២០,៣	០,១	០,០	០,១	-០,១	០,១	-៦៩,៧	៣១២,១
ផលិតផលនេសាទ	០,២	០,១	០,៤	០,២	០,៣	-០,២	១៧៧,៦	-៤០,០
កៅស៊ូ	៦៥,៣	៦៣,៣	៧១,៣	៥១,៩	៧,៩	-១៩,៣	១២,៥	-២៧,១
ផលិតផលក្នុងស្រុកផ្សេងៗ	៦,៣	៦,០	៥,៦	៥,២	-០,៤	-០,៤	-៦,៤	-៧,៩
នាំចេញរួចពន្ធ	២.៨៣៨,៦	៣.១២៦,៧	៣.០១៧,៤	២.២៧៩,៩	-១០៩,២	-៧៣៧,៦	-៣,៥	-២៤,៤
- សម្លៀកបំពាក់	២.០៦៤,៩	២.៤៧៦,៣	២.៣៤០,៦	១.៦៨៧,៧	-១៣៥,៧	-៦៥២,៩	-៥,៥	-២៧,៩
- ស្បែកជើង	២៨៥,០	១៩៤,២	២៣៥,៨	១៨៨,៧	៤១,៥	-៤៧,១	២១,៤	-២០,០
- អំបោះ និងក្រណាត់	២,៩	៥,៤	១២,៨	១,៣	៧,៤	-១១,៥	១៣៥,៣	-៩០,១
- ផ្សេងៗ	៤៨៥,៩	៤៥០,៧	៤២៨,២	៤០២,២	-២២,៤	-២៦,០	-៥,០	-៦,១
<b>នាំចេញសរុប (fob)</b>	<b>២.៩៣០,៧</b>	<b>៣.១៩៦,៣</b>	<b>៣.០៩៤,៨</b>	<b>២.៣៧៧,៣</b>	<b>-១០១,៥</b>	<b>-៧៥៧,៤</b>	<b>-៣,២</b>	<b>-២៤,៥</b>

ប្រភព : អគ្គនាយកដ្ឋានគយ និងរដ្ឋាករកម្ពុជា

**អ៊ីនធឺណែត**

**INTERNET**

: [www.nbc.org.kh](http://www.nbc.org.kh) គឺជាគេហទំព័ររបស់ធនាគារជាតិនៃកម្ពុជា ។ ទិន្នន័យថ្មីៗក្នុងគេហទំព័រ និងទិន្នន័យបន្តបន្ទាប់ទៀត ត្រូវបាននិងកំពុងដាក់បញ្ចូលទៅក្នុងប្រព័ន្ធទិន្នន័យ តាមធនធាន ដែលមាន ។ លើសពីនេះទៀត គេហទំព័រនេះ គឺជាទីតាំងដ៏ល្អបំផុតដើម្បីទទួលបានទិន្នន័យសង្ខេប នៃការចេញផ្សាយចុងក្រោយបង្អស់ ។

*www.nbc.org.kh is the National Bank of Cambodia website. The website new data and metadata are progressively being added to the database, as resources permit. This website is the best place to start for access to summary data from the latest publications.*

**មណ្ឌលស័យ**

**REFERENCE LIBRARY**

: ឯកសារបោះពុម្ពផ្សាយរបស់ធនាគារជាតិនៃកម្ពុជា មួយចំនួនអាចរកបានសម្រាប់ប្រើប្រាស់ នៅមជ្ឈមណ្ឌលសេវាព័ត៌មានស្ថិតិនៃវិទ្យាស្ថានជាតិស្ថិតិ ។

*A range of the National Bank of Cambodia reference publications are available for use by data users at the NIS Data User's Service Center.*

**សេវាព័ត៌មាន**

**INFORMATION SERVICE**

: បុគ្គលិករបស់នាយកដ្ឋានស្ថិតិ នៃធនាគារជាតិនៃកម្ពុជា អាចជួយចង្អុលបង្ហាញ ឬណែនាំ អ្នកប្រើប្រាស់ក្នុងការស្វែងរកទិន្នន័យតាមតម្រូវការ ។ ការបោះពុម្ពផ្សាយរបស់ធនាគារជាតិនៃកម្ពុជា អាចរកជាវបាន ហើយសេវាលើការជាវជាប្រចាំក៏អាចរៀបចំបានដែរ ។ ចំពោះសេវាលើទិន្នន័យ ពិសេសផ្សេងទៀតក៏អាចរកបានផងដែរ តាមរយៈការមកជាវព្រឹត្តិបត្រដោយផ្ទាល់ ។

*The Statistics Department staff of the National Bank of Cambodia can assist users in addressing their data requirements. The National Bank of Cambodia publications are available for sale and subscription services can be arranged. Other special data services are also available, on a user pays basis.*

**អាសយដ្ឋានទំនាក់ទំនង**

**CONTACT DETAILS**

**ធនាគារជាតិនៃកម្ពុជា**  
NATIONAL BANK OF CAMBODIA  
នាយកដ្ឋានស្ថិតិ  
Statistics Department  
ប្រអប់សំបុត្រលេខ ២៥  
P.O. Box 25  
ឡូត៍លេខ ២២-២៤ មហាវិថីព្រះនរោត្តម រាជធានីភ្នំពេញ-កម្ពុជា  
#22-24 Preah Norodom Boulevard, Phnom Penh, Cambodia  
អ៊ីម៉ែល : [info@nbc.org.kh](mailto:info@nbc.org.kh)  
E-mail : [info@nbc.org.kh](mailto:info@nbc.org.kh)  
ទូរស័ព្ទ : (៨៥៥) ២៣ ៧២២ ៥៦៣ – ១១១៥  
Telephone: (855) 23 722 563 – 1115  
ទូរសារ : (៨៥៥) ២៣ ៤២៦ ១១៧  
Facsimile : (855) 23 426 117

**ISSN 2074-5680**

**តម្លៃ : ១៥.០០០ រៀល ( មួយម៉ឺនប្រាំពាន់រៀល )**  
Price: KHR 15,000 (Fifteen Thousand Riels)

**ផលិតដោយ ធនាគារជាតិនៃកម្ពុជា**  
Produced by the National Bank of Cambodia